



OFICINA DE ESTADISTICA E INFORMATICA



Lima - Perú

AÑO: 2010-2011-2012

INDICADORES



AÑO: 2010-2011-2012

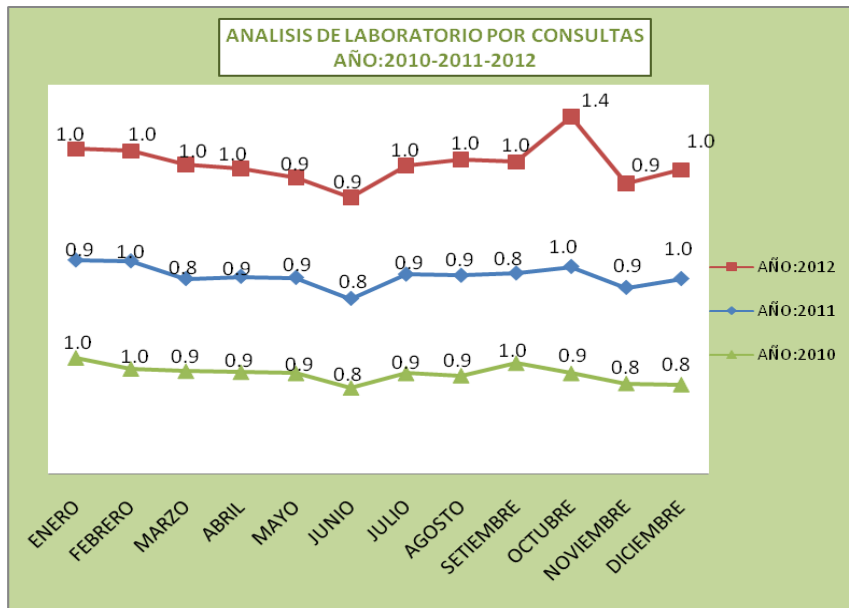
INDICADORES

INDICADORES DE EFICIENCIA

| ANALISIS DE LABORATORIO POR CONSULTA AÑO: 2010-2011-2012 | | | |
|---|----------|----------|----------|
| MESES | AÑO:2010 | AÑO:2011 | AÑO:2012 |
| ENERO | 1.0 | 0.9 | 1.0 |
| FEBRERO | 1.0 | 1.0 | 1.0 |
| MARZO | 0.9 | 0.8 | 1.0 |
| ABRIL | 0.9 | 0.9 | 1.0 |
| MAYO | 0.9 | 0.9 | 0.9 |
| JUNIO | 0.8 | 0.8 | 0.9 |
| JULIO | 0.9 | 0.9 | 1.0 |
| AGOSTO | 0.9 | 0.9 | 1.0 |
| SETIEMBRE | 1.0 | 0.8 | 1.0 |
| OCTUBRE | 0.9 | 1.0 | 1.4 |
| NOVIEMBRE | 0.8 | 0.9 | 0.9 |
| DICIEMBRE | 0.8 | 1.0 | 1.0 |

FUENTE: INFORMES LABORATORIO

ELABORADO: OFICINA ESTADISTICA E INFORMATICA-HNCH-2012

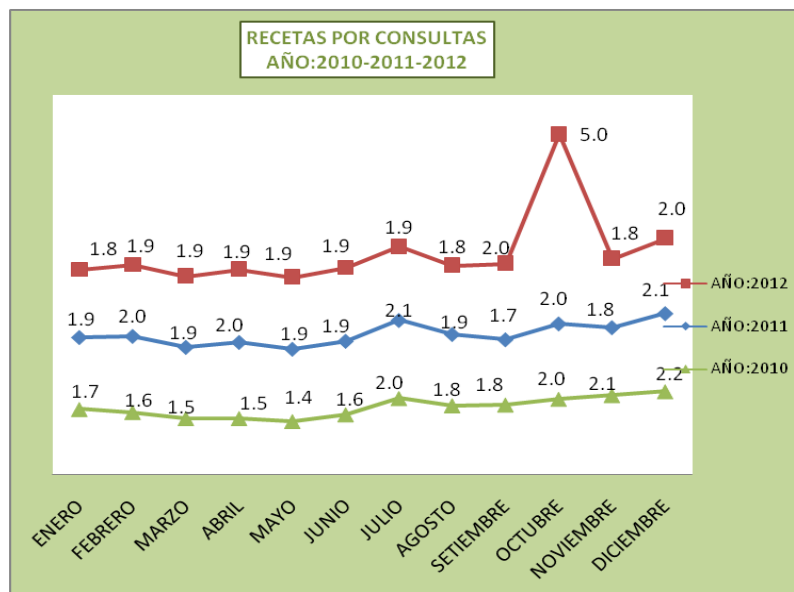


INDICADORES DE EFICIENCIA

| RECETAS POR CONSULTAS AÑO: 2010-2011-2012 | | | |
|--|----------|----------|----------|
| MESES | AÑO:2010 | AÑO:2011 | AÑO:2012 |
| ENERO | 1.7 | 1.9 | 1.8 |
| FEBRERO | 1.6 | 2.0 | 1.9 |
| MARZO | 1.5 | 1.9 | 1.9 |
| ABRIL | 1.5 | 2.0 | 1.9 |
| MAYO | 1.4 | 1.9 | 1.9 |
| JUNIO | 1.6 | 1.9 | 1.9 |
| JULIO | 2.0 | 2.1 | 1.9 |
| AGOSTO | 1.8 | 1.9 | 1.8 |
| SETIEMBRE | 1.8 | 1.7 | 2.0 |
| OCTUBRE | 2.0 | 2.0 | 5.0 |
| NOVIEMBRE | 2.1 | 1.8 | 1.8 |
| DICIEMBRE | 2.2 | 2.1 | 2.0 |

FUENTE: INFORMES FARMACIA

ELABORADO: OFICINA ESTADISTICA E INFORMATICA-HNCH-2012

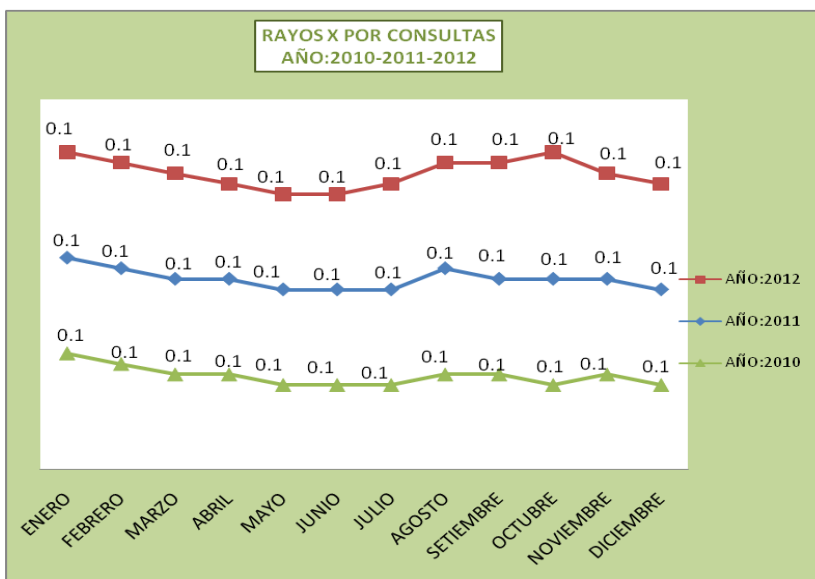


INDICADORES DE EFICIENCIA

| RAYOS X POR CONSULTAS AÑO: 2010-2011-2012 | | | |
|--|----------|----------|----------|
| MESES | AÑO:2010 | AÑO:2011 | AÑO:2012 |
| ENERO | 0.1 | 0.1 | 0.1 |
| FEBRERO | 0.1 | 0.1 | 0.1 |
| MARZO | 0.1 | 0.1 | 0.1 |
| ABRIL | 0.1 | 0.1 | 0.1 |
| MAYO | 0.1 | 0.1 | 0.1 |
| JUNIO | 0.1 | 0.1 | 0.1 |
| JULIO | 0.1 | 0.1 | 0.1 |
| AGOSTO | 0.1 | 0.1 | 0.1 |
| SETIEMBRE | 0.1 | 0.1 | 0.1 |
| OCTUBRE | 0.1 | 0.1 | 0.1 |
| NOVIEMBRE | 0.1 | 0.1 | 0.1 |
| DICIEMBRE | 0.1 | 0.1 | 0.1 |

FUENTE: INFORMES RAYOS X

ELABORADO: OFICINA ESTADISTICA E INFORMATICA-HNCH-2012

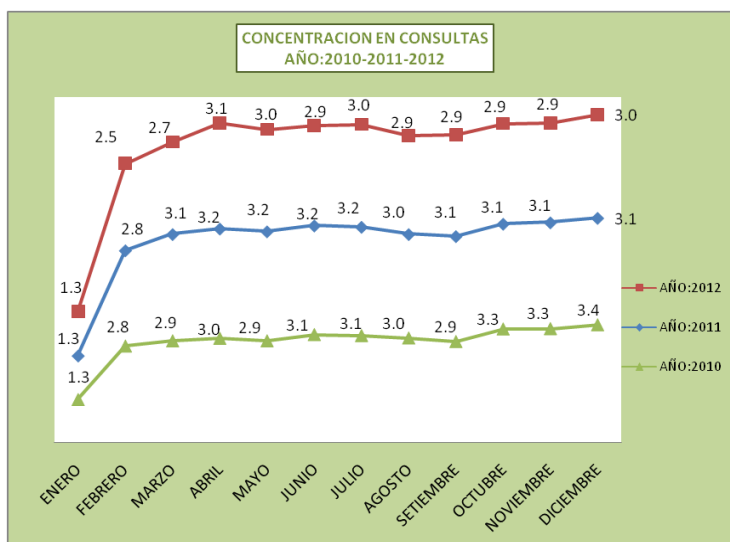


INDICADORES DE PRODUCCION EN CONSULTA EXTERNA

| CONCENTRACION EN CONSULTAS AÑO: 2010-2011-2012 | | | |
|---|----------|----------|----------|
| MESES | AÑO:2010 | AÑO:2011 | AÑO:2012 |
| ENERO | 1.3 | 1.3 | 1.3 |
| FEBRERO | 2.8 | 2.8 | 2.5 |
| MARZO | 2.9 | 3.1 | 2.7 |
| ABRIL | 3.0 | 3.2 | 3.1 |
| MAYO | 2.9 | 3.2 | 3.0 |
| JUNIO | 3.1 | 3.2 | 2.9 |
| JULIO | 3.1 | 3.2 | 3.0 |
| AGOSTO | 3.0 | 3.0 | 2.9 |
| SETIEMBRE | 2.9 | 3.1 | 2.9 |
| OCTUBRE | 3.3 | 3.1 | 2.9 |
| NOVIEMBRE | 3.3 | 3.1 | 2.9 |
| DICIEMBRE | 3.4 | 3.1 | 3.0 |

FUENTE: HOJA DE REGISTRO DIARIO - HIS

ELABORADO: OFICINA ESTADISTICA E INFORMATICA-HNCH-2012

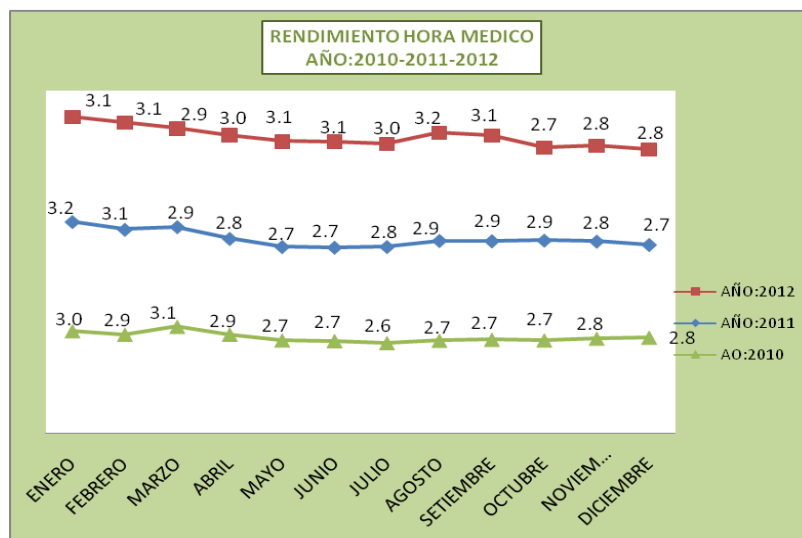


INDICADORES DE PRODUCCION EN CONSULTA EXTERNA

| RENDIMIENTO HORA MEDICO AÑO: 2010-2011-2012 | | | |
|--|----------|----------|----------|
| MESES | AÑO:2010 | AÑO:2011 | AÑO:2012 |
| ENERO | 3.0 | 3.2 | 3.1 |
| FEBRERO | 2.9 | 3.1 | 3.1 |
| MARZO | 3.1 | 2.9 | 2.9 |
| ABRIL | 2.9 | 2.8 | 3.0 |
| MAYO | 2.7 | 2.7 | 3.1 |
| JUNIO | 2.7 | 2.7 | 3.1 |
| JULIO | 2.6 | 2.8 | 3.0 |
| AGOSTO | 2.7 | 2.9 | 3.2 |
| SETIEMBRE | 2.7 | 2.9 | 3.1 |
| OCTUBRE | 2.7 | 2.9 | 2.7 |
| NOVIEMBRE | 2.8 | 2.8 | 2.8 |
| DICIEMBRE | 2.8 | 2.7 | 2.8 |

FUENTE: HOJA DE REGISTRO DIARIO - HIS

ELABORADO: OFICINA ESTADISTICA E INFORMATICA-HNCH-2012

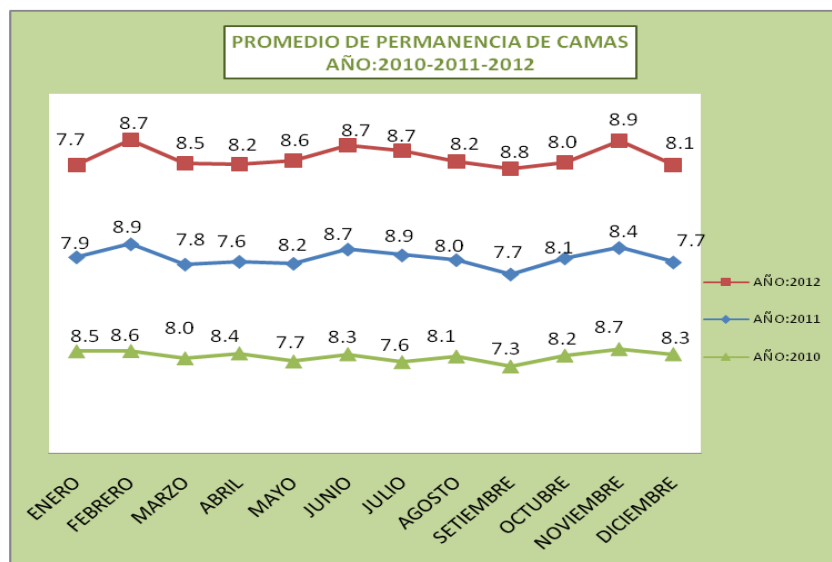


INDICADORES DE HOSPITALIZACION

| PROMEDIO DE PERMANENCIA DE CAMAS AÑO: 2010-2011-2012 | | | |
|---|----------|----------|----------|
| MESES | AÑO:2010 | AÑO:2011 | AÑO:2012 |
| ENERO | 8.5 | 7.9 | 7.7 |
| FEBRERO | 8.6 | 8.9 | 8.7 |
| MARZO | 8.0 | 7.8 | 8.5 |
| ABRIL | 8.4 | 7.6 | 8.2 |
| MAYO | 7.7 | 8.2 | 8.6 |
| JUNIO | 8.3 | 8.7 | 8.7 |
| JULIO | 7.6 | 8.9 | 8.7 |
| AGOSTO | 8.1 | 8.0 | 8.2 |
| SETIEMBRE | 7.3 | 7.7 | 8.8 |
| OCTUBRE | 8.2 | 8.1 | 8.0 |
| NOVIEMBRE | 8.7 | 8.4 | 8.9 |
| DICIEMBRE | 8.3 | 7.7 | 8.1 |

FUENTE: EGRESOS HOSPITALARIOS

ELABORADO: OFICINA ESTADISTICA E INFORMATICA-HNCH-2012

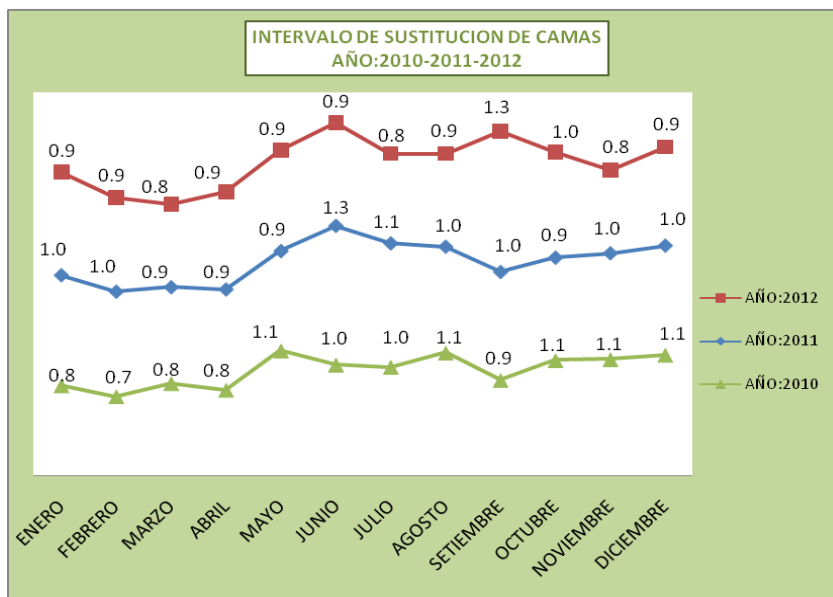


INDICADORES DE HOSPITALIZACION

| INTERVALO DE SUSTITUCION DE CAMAS AÑO: 2010-2011-2012 | | | |
|--|----------|----------|----------|
| MESES | AÑO:2010 | AÑO:2011 | AÑO:2012 |
| ENERO | 0.8 | 1.0 | 0.9 |
| FEBRERO | 0.7 | 1.0 | 0.9 |
| MARZO | 0.8 | 0.9 | 0.8 |
| ABRIL | 0.8 | 0.9 | 0.9 |
| MAYO | 1.1 | 0.9 | 0.9 |
| JUNIO | 1.0 | 1.3 | 0.9 |
| JULIO | 1.0 | 1.1 | 0.8 |
| AGOSTO | 1.1 | 1.0 | 0.9 |
| SETIEMBRE | 0.9 | 1.0 | 1.3 |
| OCTUBRE | 1.1 | 0.9 | 1.0 |
| NOVIEMBRE | 1.1 | 1.0 | 0.8 |
| DICIEMBRE | 1.1 | 1.0 | 0.9 |

FUENTE: EGRESOS HOSPITALARIOS

ELABORADO: OFICINA ESTADISTICA E INFORMATICA-HNCH-2012

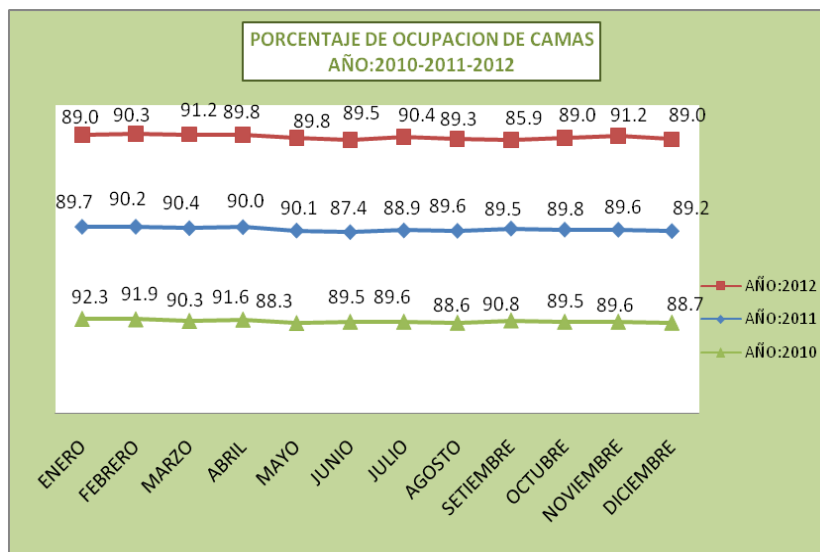


INDICADORES DE HOSPITALIZACION

| PORCENTAJE DE OCUPACION DE CAMAS AÑO: 2010-2011-2012 | | | |
|---|----------|----------|----------|
| MESES | AÑO:2010 | AÑO:2011 | AÑO:2012 |
| ENERO | 92.3 | 89.7 | 89.0 |
| FEBRERO | 91.9 | 90.2 | 90.3 |
| MARZO | 90.3 | 90.4 | 91.2 |
| ABRIL | 91.6 | 90.0 | 89.8 |
| MAYO | 88.3 | 90.1 | 89.8 |
| JUNIO | 89.5 | 87.4 | 89.5 |
| JULIO | 89.6 | 88.9 | 90.4 |
| AGOSTO | 88.6 | 89.6 | 89.3 |
| SETIEMBRE | 90.8 | 89.5 | 85.9 |
| OCTUBRE | 89.5 | 89.8 | 89.0 |
| NOVIEMBRE | 89.6 | 89.6 | 91.2 |
| DICIEMBRE | 88.7 | 89.2 | 89.0 |

FUENTE: EGRESOS HOSPITALARIOS

ELABORADO: OFICINA ESTADISTICA E INFORMATICA-HNCH-2012

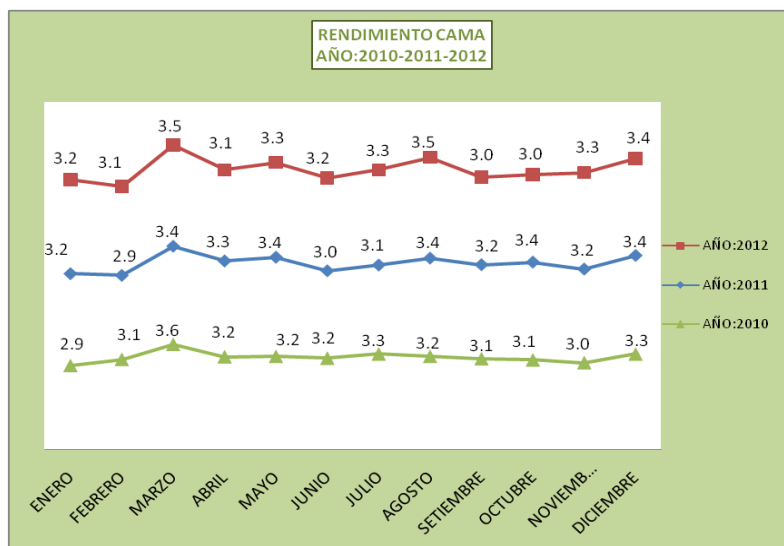


INDICADORES DE HOSPITALIZACION

| RENDIMIENTO CAMA AÑO: 2010-2011-2012 | | | |
|---|----------|----------|----------|
| MESES | AÑO:2010 | AÑO:2011 | AÑO:2012 |
| ENERO | 2.9 | 3.2 | 3.2 |
| FEBRERO | 3.1 | 2.9 | 3.1 |
| MARZO | 3.6 | 3.4 | 3.5 |
| ABRIL | 3.2 | 3.3 | 3.1 |
| MAYO | 3.2 | 3.4 | 3.3 |
| JUNIO | 3.2 | 3.0 | 3.2 |
| JULIO | 3.3 | 3.1 | 3.3 |
| AGOSTO | 3.2 | 3.4 | 3.5 |
| SETIEMBRE | 3.1 | 3.2 | 3.0 |
| OCTUBRE | 3.1 | 3.4 | 3.0 |
| NOVIEMBRE | 3.0 | 3.2 | 3.3 |
| DICIEMBRE | 3.3 | 3.4 | 3.4 |

FUENTE: EGRESOS HOSPITALARIOS

ELABORADO: OFICINA ESTADISTICA E INFORMATICA-HNCH-2012

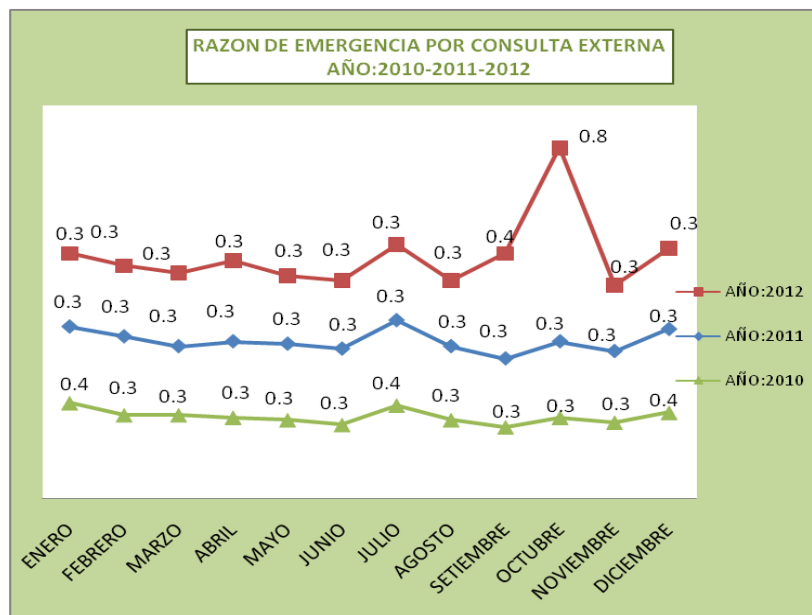


INDICADORES DE EMERGENCIA

| RAZON DE EMERGENCIA POR CONSULTA EXTERNA AÑO: 2010-2011-2012 | | | |
|---|----------|----------|----------|
| MESES | AÑO:2010 | AÑO:2011 | AÑO:2012 |
| ENERO | 0.4 | 0.3 | 0.3 |
| FEBRERO | 0.3 | 0.3 | 0.3 |
| MARZO | 0.3 | 0.3 | 0.3 |
| ABRIL | 0.3 | 0.3 | 0.3 |
| MAYO | 0.3 | 0.3 | 0.3 |
| JUNIO | 0.3 | 0.3 | 0.3 |
| JULIO | 0.4 | 0.3 | 0.3 |
| AGOSTO | 0.3 | 0.3 | 0.3 |
| SETIEMBRE | 0.3 | 0.3 | 0.4 |
| OCTUBRE | 0.3 | 0.3 | 0.8 |
| NOVIEMBRE | 0.3 | 0.3 | 0.3 |
| DICIEMBRE | 0.4 | 0.3 | 0.3 |

FUENTE: FICHAS DE EMERGENCIA - REGISTRO DIARIO -HIS

ELABORADO: OFICINA ESTADISTICA E INFORMATICA-HNCH-2012

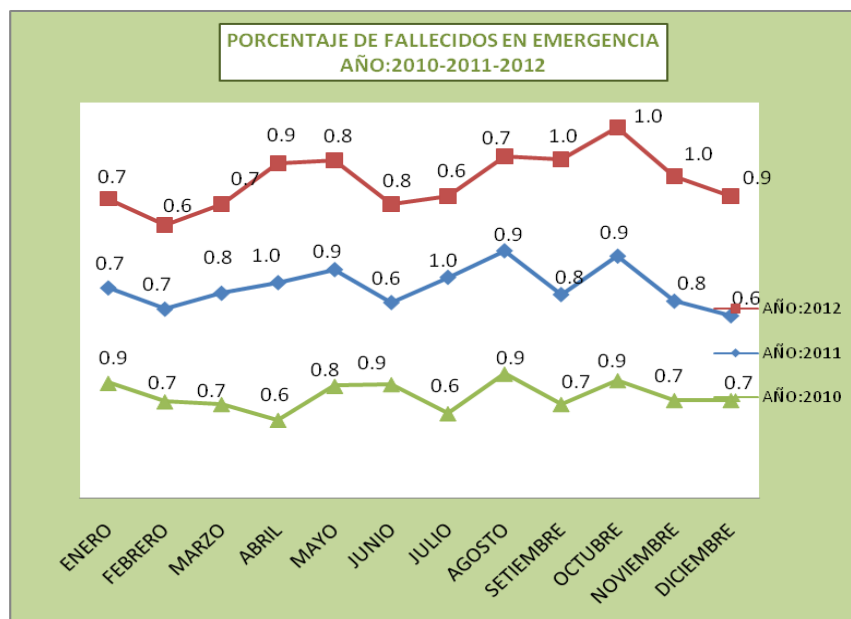


INDICADORES DE EMERGENCIA

| PORCENTAJE DE FALLECIDOS EN EMERGENCIA | | | |
|--|----------|----------|----------|
| AÑO: 2010-2011-2012 | | | |
| MESES | AÑO:2010 | AÑO:2011 | AÑO:2012 |
| ENERO | 0.9 | 0.7 | 0.7 |
| FEBRERO | 0.7 | 0.7 | 0.6 |
| MARZO | 0.7 | 0.8 | 0.7 |
| ABRIL | 0.6 | 1.0 | 0.9 |
| MAYO | 0.8 | 0.9 | 0.8 |
| JUNIO | 0.9 | 0.6 | 0.8 |
| JULIO | 0.6 | 1.0 | 0.6 |
| AGOSTO | 0.9 | 0.9 | 0.7 |
| SETIEMBRE | 0.7 | 0.8 | 1.0 |
| OCTUBRE | 0.9 | 0.9 | 1.0 |
| NOVIEMBRE | 0.7 | 0.8 | 1.0 |
| DICIEMBRE | 0.7 | 0.6 | 0.9 |

FUENTE: FICHAS DE EMERGENCIA

ELABORADO: OFICINA ESTADISTICA E INFORMATICA-HNCH-2012

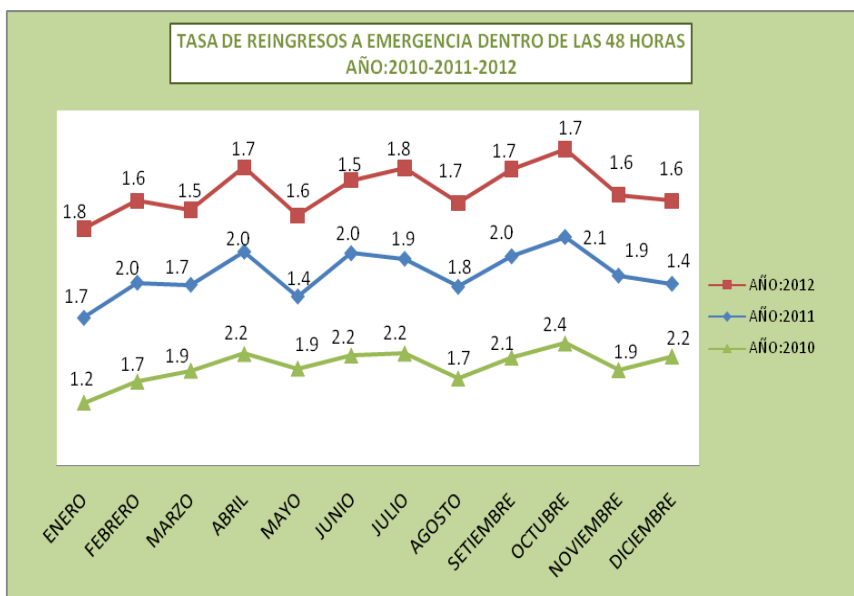


INDICADORES DE EMERGENCIA

| TASA DE REINGRESOS A EMERGENCIA DENTRO DE LAS 48 HORAS AÑO: 2010-2011-2012 | | | |
|---|----------|----------|----------|
| MESES | AÑO:2010 | AÑO:2011 | AÑO:2012 |
| ENERO | 1.2 | 1.7 | 1.8 |
| FEBRERO | 1.7 | 2.0 | 1.6 |
| MARZO | 1.9 | 1.7 | 1.5 |
| ABRIL | 2.2 | 2.0 | 1.7 |
| MAYO | 1.9 | 1.4 | 1.6 |
| JUNIO | 2.2 | 2.0 | 1.5 |
| JULIO | 2.2 | 1.9 | 1.8 |
| AGOSTO | 1.7 | 1.8 | 1.7 |
| SETIEMBRE | 2.1 | 2.0 | 1.7 |
| OCTUBRE | 2.4 | 2.1 | 1.7 |
| NOVIEMBRE | 1.9 | 1.9 | 1.6 |
| DICIEMBRE | 2.2 | 1.4 | 1.6 |

FUENTE: FICHAS DE EMERGENCIA

ELABORADO: OFICINA ESTADISTICA E INFORMATICA-HNCH-2012



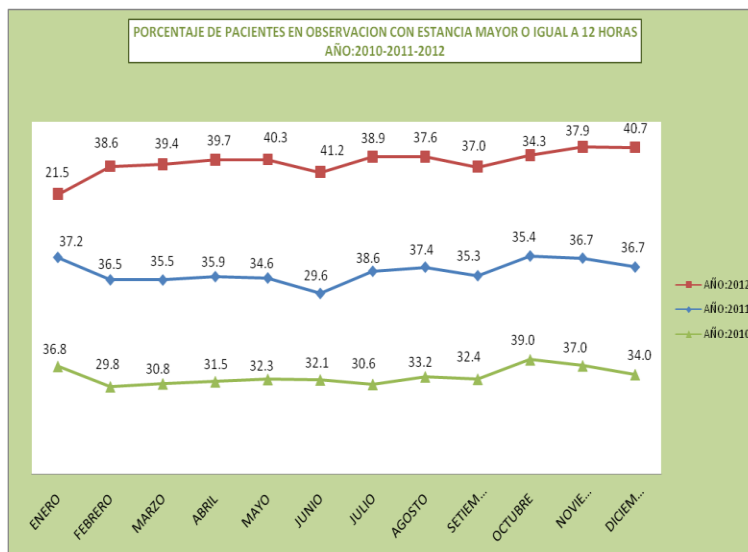
INDICADORES DE EMERGENCIA

PORCENTAJE DE PAC. EN OBSERVACION CON ESTANCIA MAYOR O IGUAL A 12 HORAS
AÑO: 2010-2011-2012

| MESES | AÑO:2010 | AÑO:2011 | AÑO:2012 |
|-----------|----------|----------|----------|
| ENERO | 36.8 | 37.2 | 21.5 |
| FEBRERO | 29.8 | 36.5 | 38.6 |
| MARZO | 30.8 | 35.5 | 39.4 |
| ABRIL | 31.5 | 35.9 | 39.7 |
| MAYO | 32.3 | 34.6 | 40.3 |
| JUNIO | 32.1 | 29.6 | 41.2 |
| JULIO | 30.6 | 38.6 | 38.9 |
| AGOSTO | 33.2 | 37.4 | 37.6 |
| SETIEMBRE | 32.4 | 35.3 | 37.0 |
| OCTUBRE | 39.0 | 35.4 | 34.3 |
| NOVIEMBRE | 37.0 | 36.7 | 37.9 |
| DICIEMBRE | 34.0 | 36.7 | 40.7 |

FUENTE: FICHAS DE EMERGENCIA

ELABORADO: OFICINA ESTADISTICA E INFORMATICA-HNCH-2012

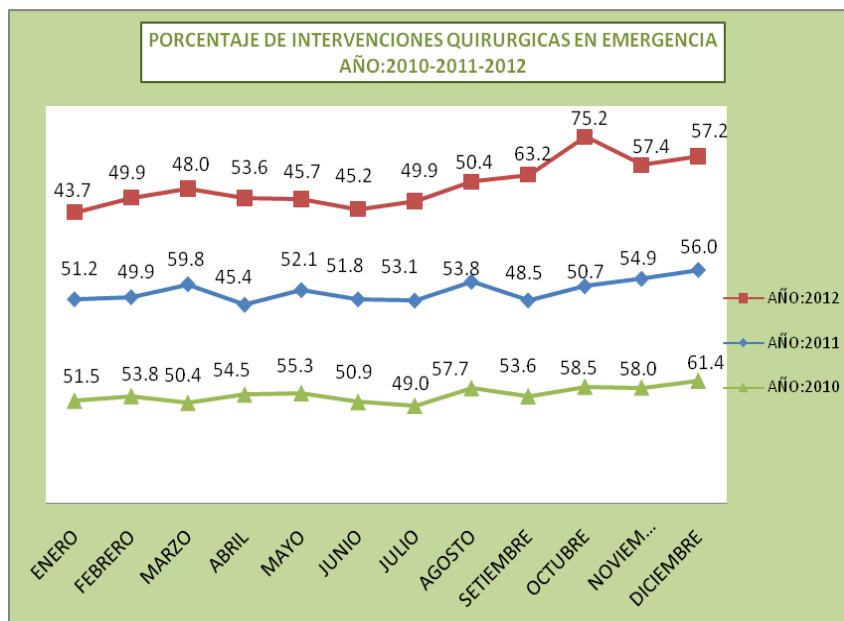


INDICADORES DE SALA DE OPERACIONES

| PORCENTAJE DE INTERVENCIONES QUIRURGICAS EN EMERGENCIA | | | |
|--|----------|----------|----------|
| AÑO: 2010-2011-2012 | | | |
| MESES | AÑO:2010 | AÑO:2011 | AÑO:2012 |
| ENERO | 51.5 | 51.2 | 43.7 |
| FEBRERO | 53.8 | 49.9 | 49.9 |
| MARZO | 50.4 | 59.8 | 48.0 |
| ABRIL | 54.5 | 45.4 | 53.6 |
| MAYO | 55.3 | 52.1 | 45.7 |
| JUNIO | 50.9 | 51.8 | 45.2 |
| JULIO | 49.0 | 53.1 | 49.9 |
| AGOSTO | 57.7 | 53.8 | 50.4 |
| SETIEMBRE | 53.6 | 48.5 | 63.2 |
| OCTUBRE | 58.5 | 50.7 | 75.2 |
| NOVIEMBRE | 58.0 | 54.9 | 57.4 |
| DICIEMBRE | 61.4 | 56.0 | 57.2 |

FUENTE: CENTRO QUIRURGICO

ELABORADO: OFICINA ESTADISTICA E INFORMATICA-HNCH-2012

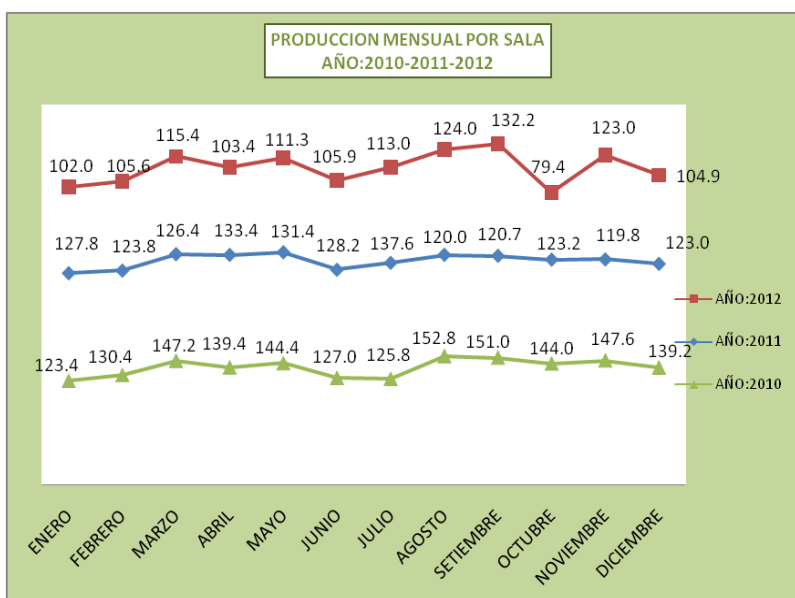


INDICADORES DE SALA DE OPERACIONES

| PRODUCCION MENSUAL POR SALA AÑO: 2010-2011-2012 | | | |
|--|----------|----------|----------|
| MESES | AÑO:2010 | AÑO:2011 | AÑO:2012 |
| ENERO | 123.4 | 127.8 | 102.0 |
| FEBRERO | 130.4 | 123.8 | 105.6 |
| MARZO | 147.2 | 126.4 | 115.4 |
| ABRIL | 139.4 | 133.4 | 103.4 |
| MAYO | 144.4 | 131.4 | 111.3 |
| JUNIO | 127.0 | 128.2 | 105.9 |
| JULIO | 125.8 | 137.6 | 113.0 |
| AGOSTO | 152.8 | 120.0 | 124.0 |
| SETIEMBRE | 151.0 | 120.7 | 132.2 |
| OCTUBRE | 144.0 | 123.2 | 79.4 |
| NOVIEMBRE | 147.6 | 119.8 | 123.0 |
| DICIEMBRE | 139.2 | 123.0 | 104.9 |

FUENTE: CENTRO QUIRURGICO

ELABORADO: OFICINA ESTADISTICA E INFORMATICA-HNCH-2012

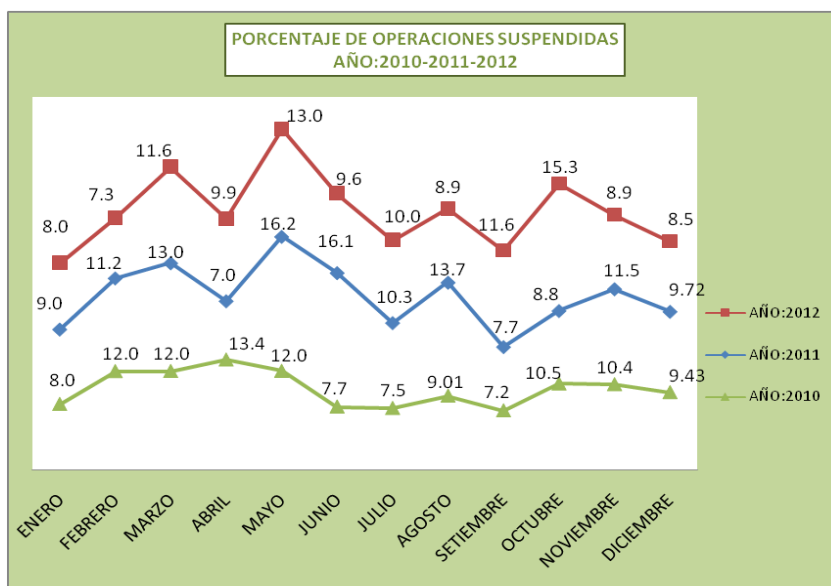


INDICADORES DE SALA DE OPERACIONES

| PORCENTAJE DE OPERACIONES SUSPENDIDAS AÑO: 2010-2011-2012 | | | |
|--|----------|----------|----------|
| MESES | AÑO:2010 | AÑO:2011 | AÑO:2012 |
| ENERO | 8.0 | 9.0 | 8.0 |
| FEBRERO | 12.0 | 11.2 | 7.3 |
| MARZO | 12.0 | 13.0 | 11.6 |
| ABRIL | 13.4 | 7.0 | 9.9 |
| MAYO | 12.0 | 16.2 | 13.0 |
| JUNIO | 7.7 | 16.1 | 9.6 |
| JULIO | 7.5 | 10.3 | 10.0 |
| AGOSTO | 9.01 | 13.7 | 8.9 |
| SETIEMBRE | 7.2 | 7.7 | 11.6 |
| OCTUBRE | 10.5 | 8.8 | 15.3 |
| NOVIEMBRE | 10.4 | 11.5 | 8.9 |
| DICIEMBRE | 9.43 | 9.72 | 8.5 |

FUENTE: CENTRO QUIRURGICO

ELABORADO: OFICINA ESTADISTICA E INFORMATICA-HNCH-2012

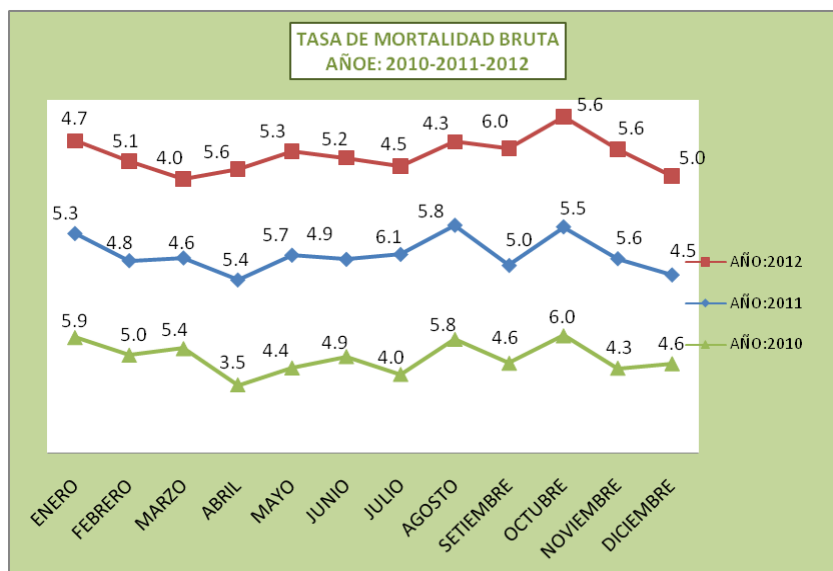


TASA DE MORTALIDAD BRUTA

| TASA DE MORTALIDAD BRUTA AÑO: 2010-2011-2012 | | | |
|---|----------|----------|----------|
| MESES | AÑO:2010 | AÑO:2011 | AÑO:2012 |
| ENERO | 5.9 | 5.3 | 4.7 |
| FEBRERO | 5.0 | 4.8 | 5.1 |
| MARZO | 5.4 | 4.6 | 4.0 |
| ABRIL | 3.5 | 5.4 | 5.6 |
| MAYO | 4.4 | 5.7 | 5.3 |
| JUNIO | 4.9 | 4.9 | 5.2 |
| JULIO | 4.0 | 6.1 | 4.5 |
| AGOSTO | 5.8 | 5.8 | 4.3 |
| SETIEMBRE | 4.6 | 5.0 | 6.0 |
| OCTUBRE | 6.0 | 5.5 | 5.6 |
| NOVIEMBRE | 4.3 | 5.6 | 5.6 |
| DICIEMBRE | 4.6 | 4.5 | 5.0 |

FUENTE: EGRESOS HOSPITALARIOS

ELABORADO: OFICINA ESTADISTICA E INFORMATICA-HNCH-2012

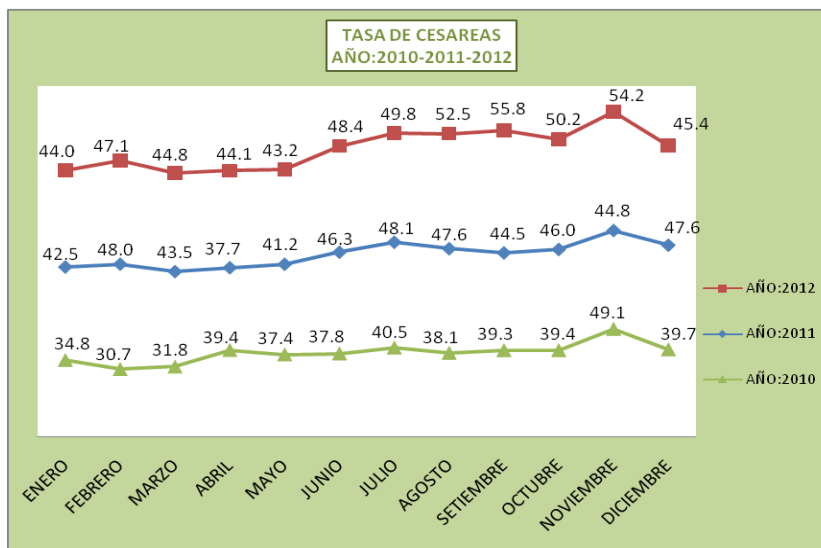


TASA DE CESAREAS

| TASA DE CESAREAS AÑO: 2010-2011-2012 | | | |
|---|----------|----------|----------|
| MESES | AÑO:2010 | AÑO:2011 | AÑO:2012 |
| ENERO | 34.8 | 42.5 | 44.0 |
| FEBRERO | 30.7 | 48.0 | 47.1 |
| MARZO | 31.8 | 43.5 | 44.8 |
| ABRIL | 39.4 | 37.7 | 44.1 |
| MAYO | 37.4 | 41.2 | 43.2 |
| JUNIO | 37.8 | 46.3 | 48.4 |
| JULIO | 40.5 | 48.1 | 49.8 |
| AGOSTO | 38.1 | 47.6 | 52.5 |
| SETIEMBRE | 39.3 | 44.5 | 55.8 |
| OCTUBRE | 39.4 | 46.0 | 50.2 |
| NOVIEMBRE | 49.1 | 44.8 | 54.2 |
| DICIEMBRE | 39.7 | 47.6 | 45.4 |

FUENTE: DPTO. GINECO-OBSTETRICIA

ELABORADO: OFICINA ESTADISTICA E INFORMATICA-HNCH-2012



RENDIMIENTO EN SALA DE PARTOS

| RENDIMIENTO EN SALA DE PARTOS AÑO: 2010-2011-2012 | | | |
|--|----------|----------|----------|
| MESES | AÑO:2010 | AÑO:2011 | AÑO:2012 |
| ENERO | 115.0 | 115.5 | 112.0 |
| FEBRERO | 129.0 | 85.5 | 96.0 |
| MARZO | 152.5 | 111.0 | 114.0 |
| ABRIL | 127.0 | 120.0 | 102.0 |
| MAYO | 131.5 | 119.0 | 104.0 |
| JUNIO | 122.5 | 93.5 | 97.0 |
| JULIO | 137.5 | 94.5 | 104.0 |
| AGOSTO | 132.5 | 102.5 | 96.0 |
| SETIEMBRE | 122.0 | 110.5 | 85.5 |
| OCTUBRE | 121.0 | 111.5 | 108.0 |
| NOVIEMBRE | 84.0 | 96.0 | 97.0 |
| DICIEMBRE | 111.0 | 96.5 | 104.5 |

FUENTE: DPTO. GINECO-OBSTETRICIA

ELABORADO: OFICINA ESTADISTICA E INFORMATICA-HNCH-2012

