



PERÚ

Ministerio
de Salud

HOSPITAL NACIONAL
CAYETANO HEREDIA

OFICINA ESTADISTICA E INFORMATICA

OFICINA DE ESTADISTICA E INFORMATICA



Lima - Perú

Año: 2011

EMERGENCIA



Año: 2011

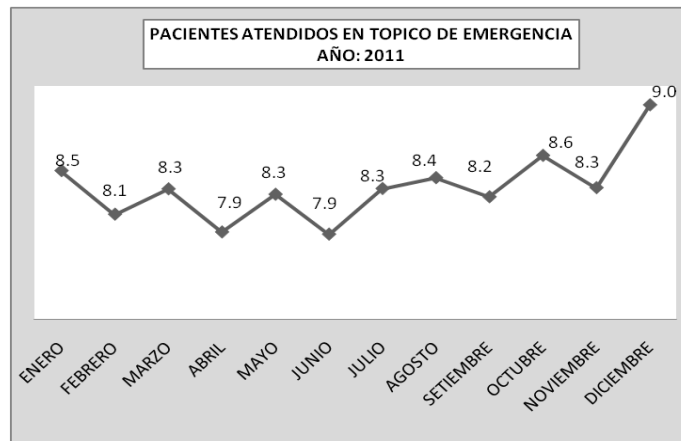
ATENCIONES EN TOPICOS DE EMERGENCIA

PACIENTES ATENDIDOS EN TOPICO DE EMERGENCIA					
AÑO: 2011					
TRIMESTRE	TOPICO MEDICINA	TOPICO CIRUGIA	TOPICO GINECO-OBSTETRICIA	TOPICO PEDIATRIA	TOPICO TRIAJE MEDICO
TOTAL	100.0	100.0	100.0	100.0	100.0
ENERO	8.9	8.3	8.5	8.1	
MARZO	8.2	8.5	8.3	7.6	
MARZO	8.5	8.7	8.7	7.6	
ABRIL	7.7	8.0	7.9	8.6	
MAYO	7.7	8.4	8.1	9.6	
JUNIO	7.5	8.1	8.1	8.6	
JULIO	8.4	8.4	8.7	8.1	
AGOSTO	9.0	8.3	8.1	8.0	
SETIEMBRE	8.3	7.9	8.4	7.9	22.2
OCTUBRE	8.6	8.5	9.0	7.8	28.1
NOVIEMBRE	8.3	7.8	8.2	8.6	18.5
DICIEMBRE	8.8	9.2	8.0	9.4	31.2

PACIENTES ATENDIDOS EN TOPICO DE EMERGENCIA												
AÑO: 2011												
MESES	TOPICO MEDICINA	%	TOPICO CIRUGIA	%	TOPICO GINECO-OBSTETRICIA	%	TOPICO DE PEDIATRIA	%	TOPICO TRIAJE MEDICO	%	TOTAL	%
TOTAL	26914	100.0	13856	100.0	12594	100.0	15053	100.0	541	100.0	68958	100.0
ENERO	2398	8.9	1155	8.3	1070	8.5	1221	8.1			5844	8.5
FEBRERO	2218	8.2	1175	8.5	1044	8.3	1149	7.6			5586	8.1
MARZO	2294	8.5	1201	8.7	1092	8.7	1149	7.6			5736	8.3
ABRIL	2079	7.7	1110	8.0	992	7.9	1300	8.6			5481	7.9
MAYO	2069	7.7	1167	8.4	1022	8.1	1446	9.6			5704	8.3
JUNIO	2031	7.5	1118	8.1	1017	8.1	1302	8.6			5468	7.9
JULIO	2263	8.4	1169	8.4	1093	8.7	1213	8.1			5738	8.3
AGOSTO	2431	9.0	1146	8.3	1023	8.1	1202	8.0			5802	8.4
SETIEMBRE	2234	8.3	1089	7.9	1064	8.4	1182	7.9	120	22.2	5689	8.2
OCTUBRE	2303	8.6	1178	8.5	1130	9.0	1171	7.8	152	28.1	5934	8.6
NOVIEMBRE	2234	8.3	1078	7.8	1035	8.2	1296	8.6	100	18.5	5743	8.3
DICIEMBRE	2360	8.8	1270	9.2	1012	8.0	1422	9.4	169	31.2	6233	9.0

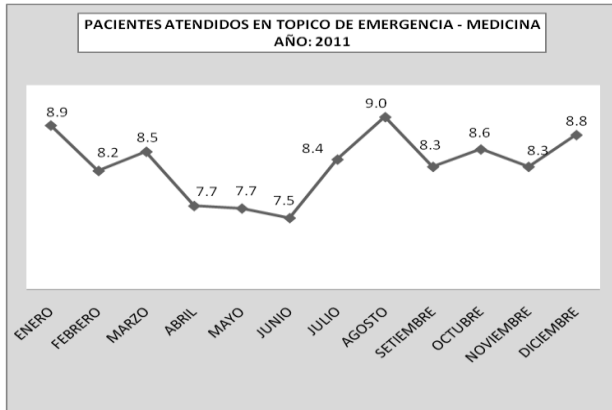
FUENTE: FICHAS DE EMERGENCIA

ELABORADO OFICINA DE ESTADISTICA E INFORMATICA HCH

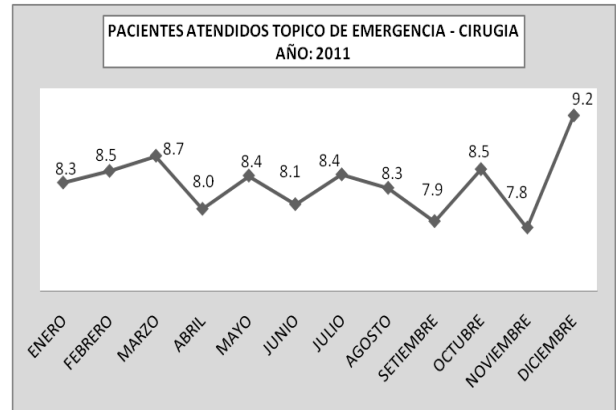


ATENCIONES POR TOPICO EN EMERGENCIA

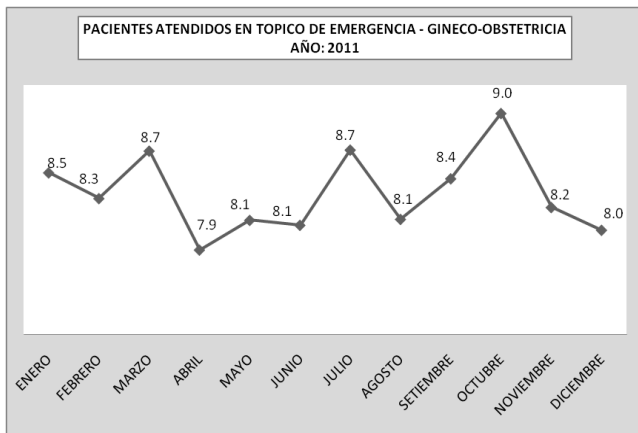
ATENCIONES TOPICO MEDICINA



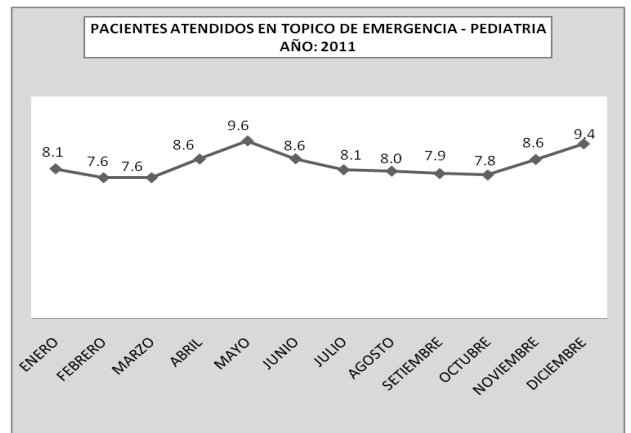
ATENCIONES TOPICO DE CIRUGIA



ATENCIONES TOPICO DE GINECO-OBSTETRICIA



ATENCIONES TOPICO DE PEDIATRIA



EMERGENCIA

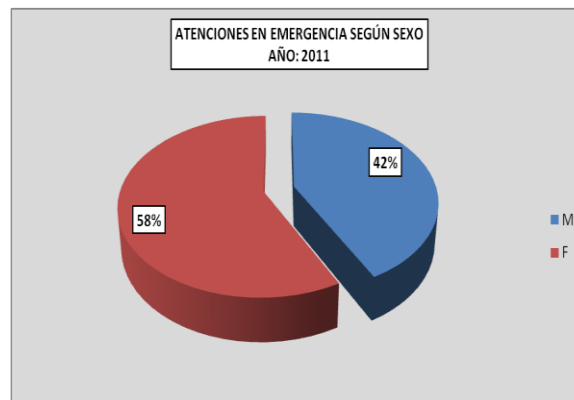
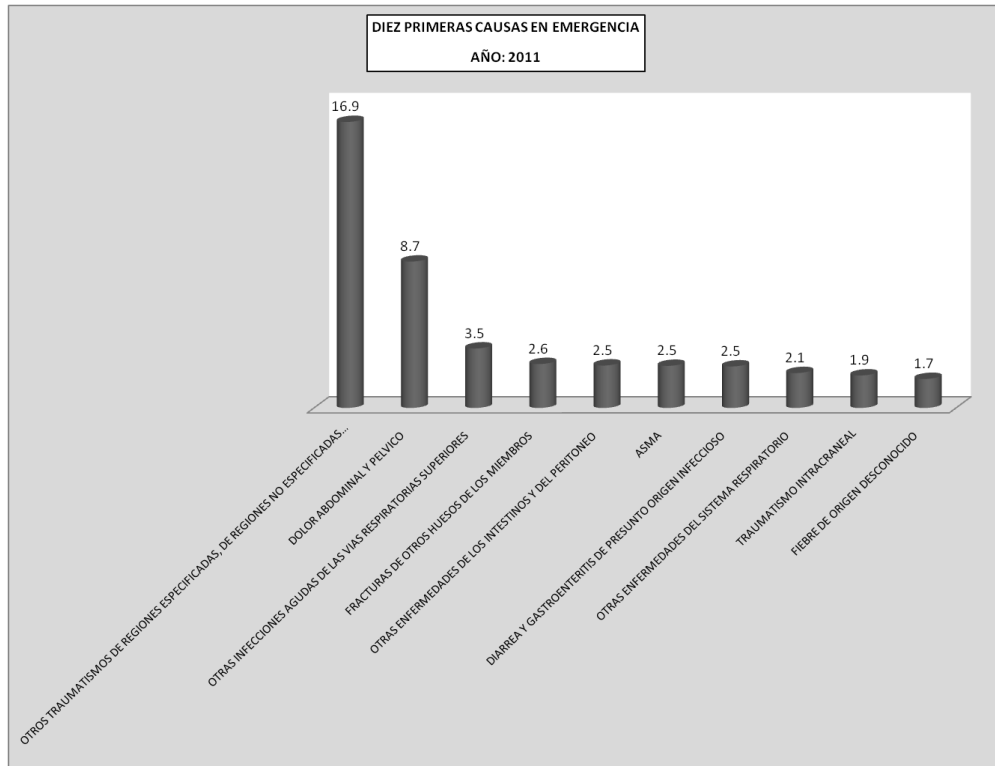
PRINCIPALES CAUSAS DE ATENCION EN EMERGENCIA AÑO: 2011

Diagnóstico	M	%	F	%	Total	%
	28673	42.3	39060	57.7	67733	100.0
OTROS TRAUMATISMOS DE REGIONES ESPECIFICADAS, DE REGIONES NO ESPECIFICADAS Y DE	7612	11.2	3868	5.7	11480	16.9
DOLOR ABDOMINAL Y PELVICO	2125	3.1	3751	5.5	5876	8.7
OTRAS INFECCIONES AGUDAS DE LAS VIAS RESPIRATORIAS SUPERIORES	1221	1.8	1167	1.7	2388	3.5
FRACTURAS DE OTROS HUESOS DE LOS MIEMBROS	1027	1.5	737	1.1	1764	2.6
OTRAS ENFERMEDADES DE LOS INTESTINOS Y DEL PERITONEO	808	1.2	896	1.3	1704	2.5
ASMA	896	1.3	794	1.2	1690	2.5
DIARREA Y GASTROENTERITIS DE PRESUNTO ORIGEN INFECCIOSO	854	1.3	812	1.2	1666	2.5
OTRAS ENFERMEDADES DEL SISTEMA RESPIRATORIO	765	1.1	636	0.9	1401	2.1
TRAUMATISMO INTRACRANEAL	801	1.2	503	0.7	1304	1.9
FIEBRE DE ORIGEN DESCONOCIDO	563	0.8	601	0.9	1164	1.7
OTRAS ENFERMEDADES DEL SISTEMA URINARIO	152	0.2	860	1.3	1012	1.5
FARINGITIS AGUDA Y AMIGDALITIS AGUDA	447	0.7	497	0.7	944	1.4
ABORTO ESPONTANEO	0	0.0	877	1.3	877	1.3
SEPTICEMIA	397	0.6	464	0.7	861	1.3
CIERTAS COMPLICACIONES PRECOCES DE LOS TRAUMATISMOS, Y COMPLICACIONES DE LA ATEN	501	0.7	234	0.3	735	1.1
OTROS TRASTORNOS DE LAS VIAS GENITOURINARIAS	8	0.0	719	1.1	727	1.1
TRASTORNOS NEUROTICOS, TRASTORNOS RELACIONADOS CON EL ESTRES Y TRASTORNOS SOMATO	231	0.3	471	0.7	702	1.0
EFECTO TOXICO DE SUSTANCIAS DE PROCEDENCIA PRINCIPALMENTE NO MEDICINAL	309	0.5	380	0.6	689	1.0
INFECCIONES LOCALES DE LA PIEL Y DEL TEJIDO SUBCUTANEO	376	0.6	311	0.5	687	1.0
COLELITIASIS Y COLECISTITIS	194	0.3	493	0.7	687	1.0
TODAS LAS DEMAS ENFERMEDADES	9386	13.9	19989	29.5	29375	43.4

FUENTE: FICHAS DE EMERGENCIA - MORBILIDAD

ELABORADO OFICINA DE ESTADISTICA E INFORMATICA - HNCH

DIEZ PRIMERAS CAUSAS EN EMERGENCIA



EMERGENCIA (TOPICO DE MEDICINA)

PRINCIPALES CAUSAS DE ATENCION EN TOPICO DE EMERGENCIA MEDICINA

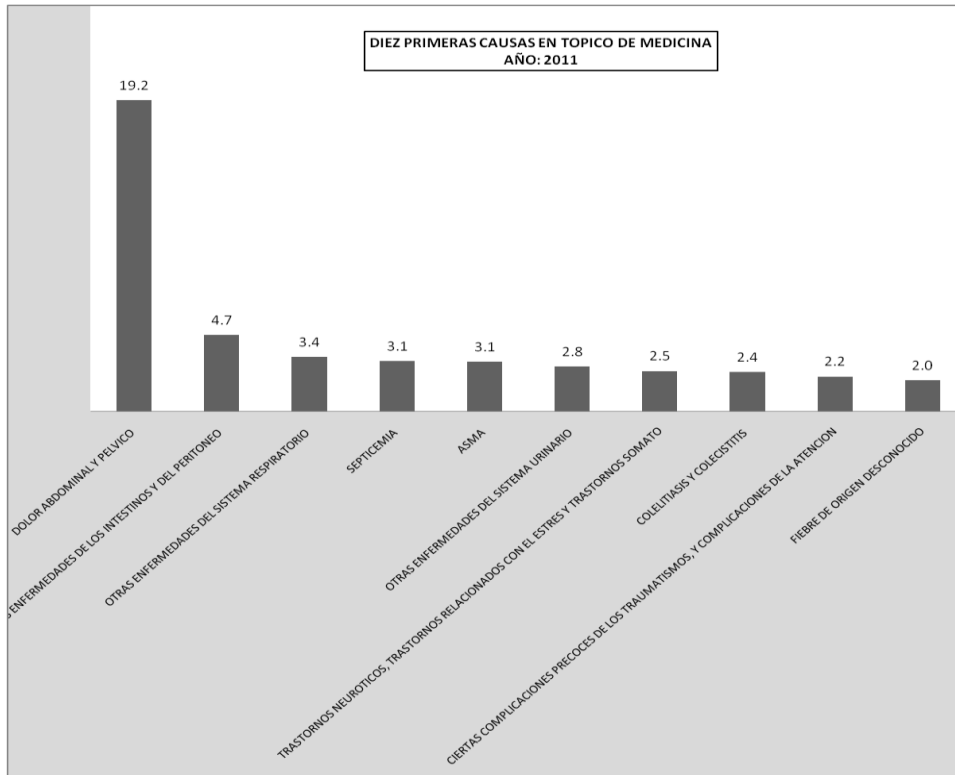
AÑO: 2011

CAUSAS	SEXO					
	M	%	F	%	Nº	%
	11296	43.1	14907	56.9	26203	100.0
DOLOR ABDOMINAL Y PELVICO	1796	6.9	3234	12.3	5030	19.2
OTRAS ENFERMEDADES DE LOS INTESTINOS Y DEL PERITONEO	523	2.0	713	2.7	1236	4.7
OTRAS ENFERMEDADES DEL SISTEMA RESPIRATORIO	435	1.7	448	1.7	883	3.4
SEPTICEMIA	377	1.4	440	1.7	817	3.1
ASMA	332	1.3	480	1.8	812	3.1
OTRAS ENFERMEDADES DEL SISTEMA URINARIO	106	0.4	625	2.4	731	2.8
TRASTORNOS NEUROTICOS, TRASTORNOS RELACIONADOS CON EL ESTRES Y TRASTORNOS SOMATO	212	0.8	446	1.7	658	2.5
COLELITIASIS Y COLECISTITIS	180	0.7	459	1.8	639	2.4
CIERTAS COMPLICACIONES PRECOCES DE LOS TRAUMATISMOS, Y COMPLICACIONES DE LA ATENCION	406	1.5	164	0.6	570	2.2
FIEBRE DE ORIGEN DESCONOCIDO	255	1.0	256	1.0	511	2.0
ENFERMEDADES DEL APENDICE	266	1.0	238	0.9	504	1.9
GASTRITIS Y DUODENITIS	186	0.7	304	1.2	490	1.9
HIPERTENSION ESENCIAL (PRIMARIA)	186	0.7	295	1.1	481	1.8
EFECTO TOXICO DE SUSTANCIAS DE PROCEDENCIA PRINCIPALMENTE NO MEDICINAL	184	0.7	284	1.1	468	1.8
FARINGITIS AGUDA Y AMIGDALITIS AGUDA	207	0.8	249	1.0	456	1.7
OTRAS DORSOPATIAS	209	0.8	246	0.9	455	1.7
OTRAS ENFERMEDADES DEL SISTEMA DIGESTIVO	254	1.0	187	0.7	441	1.7
INFECCIONES LOCALES DE LA PIEL Y DEL TEJIDO SUBCUTANEO	229	0.9	208	0.8	437	1.7
ACCIDENTE VASCULAR ENCEFALICO AGUDO, NO ESPECIFICADO COMO HEMORRAGICO O ISQUEMICO	207	0.8	224	0.9	431	1.6
NEUMONIA	171	0.7	247	0.9	418	1.6
TODAS LAS DEMAS ENFERMEDADES	4575	17.5	5160	19.7	9735	37.2

FUENTE: FICHAS DE EMERGENCIA - MORBILIDAD

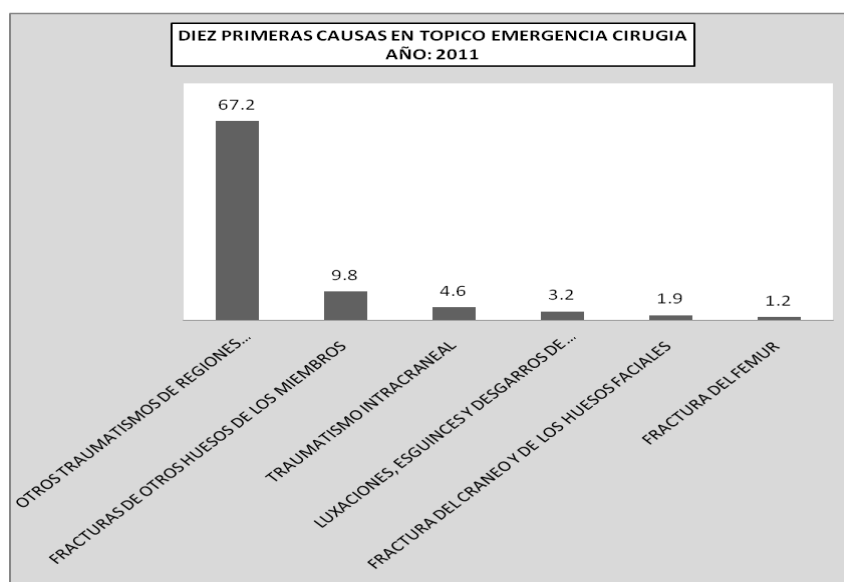
ELABORADO OFICINA DE ESTADISTICA E INFORMATICA - HNCH

TOPICO DE MEDICINA



EMERGENCIA (TOPICO DE CIRUGIA)

PRINCIPALES CAUSAS DE ATENCION EN TOPICOS DE EMERGENCIA CIRUGIA AÑO : 2011						
CAUSAS	SEXO				N°	%
	M	%	F	%		
	8806	65.0	4746	35.0		
OTROS TRAUMATISMOS DE REGIONES ESPECIFICADAS, DE REGIONES NO ESPECIFICADAS Y DE	6149	45.4	2962	21.9	9111	67.2
FRACTURAS DE OTROS HUESOS DE LOS MIEMBROS	728	5.4	604	4.5	1332	9.8
TRAUMATISMO INTRACRANEAL	386	2.8	235	1.7	621	4.6
LUXACIONES, ESGUINCES Y DESGARROS DE ESPECIFICADAS Y DE MULTIPLES REGIONES DEL C	217	1.6	211	1.6	428	3.2
FRACTURA DEL CRANEO Y DE LOS HUESOS FACIALES	178	1.3	75	0.6	253	1.9
FRACTURA DEL FEMUR	75	0.6	85	0.6	160	1.2
TODAS LAS DEMAS ENFERMEDADES	1073	7.9	574	4.2	1647	12.2

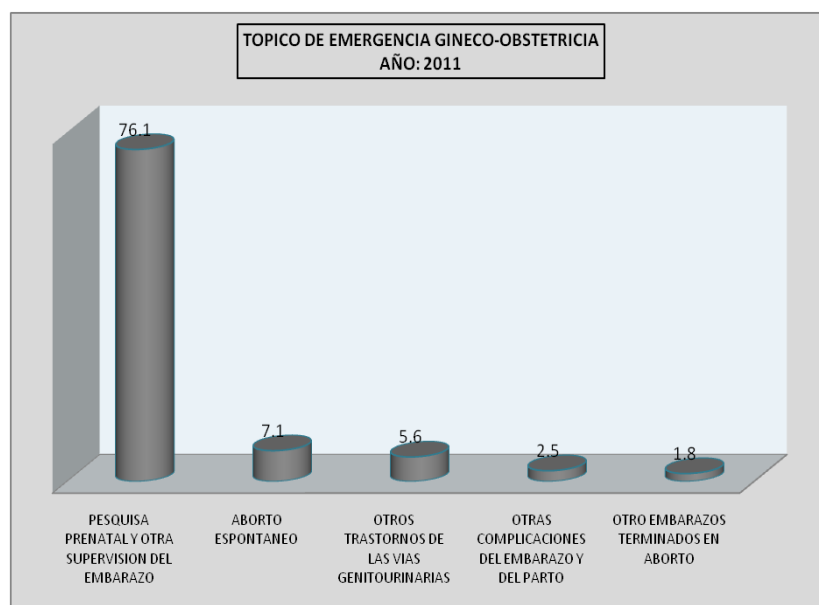


EMERGENCIA (GINECO-OBSTETRICIA)

PRINCIPALES CAUSAS DE ATENCION EN TOPICO DE EMERGENCIA GINECO - OBSTETRICIA AÑO: 2011		
CAUSAS	TOTAL	%
	12437	100.0
PESQUISA PRENATAL Y OTRA SUPERVISION DEL EMBARAZO	9466	76.1
ABORTO ESPONTANEO	877	7.1
OTROS TRASTORNOS DE LAS VIAS GENITOURINARIAS	699	5.6
OTRAS COMPLICACIONES DEL EMBARAZO Y DEL PARTO	306	2.5
OTRO EMBARAZOS TERMINADOS EN ABORTO	226	1.8
DOLOR ABDOMINAL Y PELVICO	138	1.1
OTRAS ENFERMEDADES INFLAMATORIAS DE LOS ORGANOS PELVICOS FEMENINOS	111	0.9
TODAS LAS DEMAS ENFERMEDADES	614	4.9

FUENTE: FICHAS DE EMERGENCIA - MORBILIDAD

ELABORADO OFICINA DE ESTADISTICA E INFORMATICA - HNCH



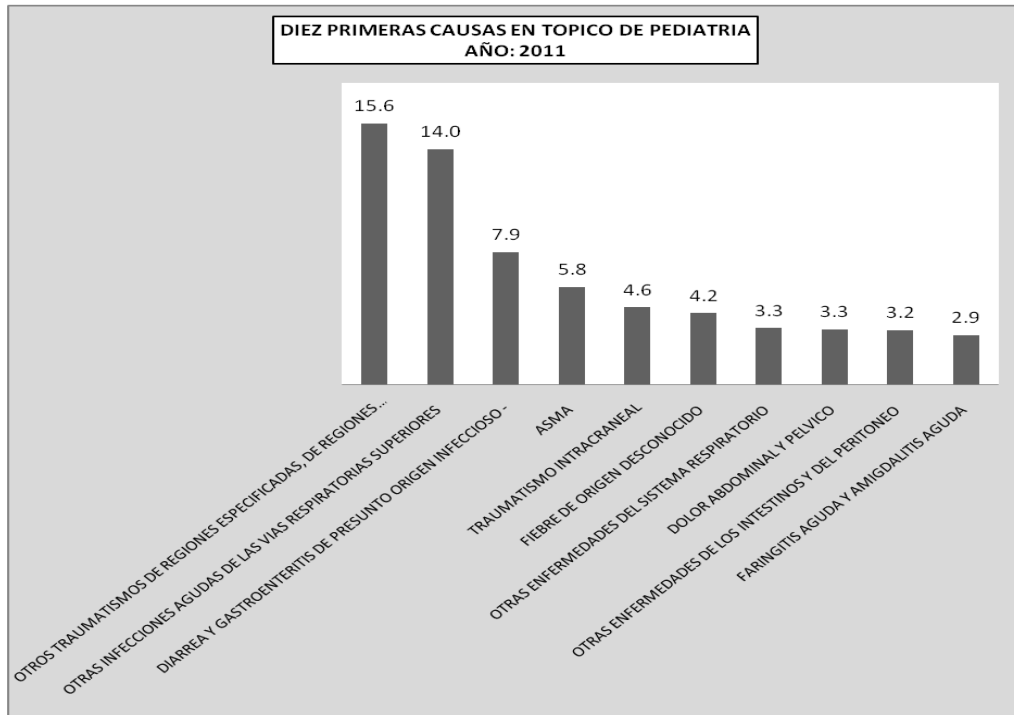
EMERGENCIA (TOPICO DE PEDIATRIA)

PRINCIPALES CAUSAS DE ATENCION EN TOPICO DE EMERGENCIA PEDIATRICA						
AÑO: 2011						
CAUSAS	SEXO					
	M	%	F	%	N°	%
	8252	55.8	6526	44.2	14778	100.0
OTROS TRAUMATISMOS DE REGIONES ESPECIFICADAS, DE REGIONES NO ESPECIFICADAS Y DE MULTIPLES REGI	1434	9.7	870	5.9	2304	15.6
OTRAS INFECCIONES AGUDAS DE LAS VIAS RESPIRATORIAS SUPERIORES	1089	7.4	982	6.6	2071	14.0
DIARREA Y GASTROENTERITIS DE PRESUNTO ORIGEN INFECCIOSO -	590	4.0	577	3.9	1167	7.9
ASMA	558	3.8	302	2.0	860	5.8
TRAUMATISMO INTRACRANEAL	413	2.8	265	1.8	678	4.6
FIEBRE DE ORIGEN DESCONOCIDO	299	2.0	329	2.2	628	4.2
OTRAS ENFERMEADES DEL SISTEMA RESPIRATORIO	313	2.1	182	1.2	495	3.3
DOLOR ABDOMINAL Y PELVICO	237	1.6	247	1.7	484	3.3
OTRAS ENFERMEADES DE LOS INTESTINOS Y DEL PERITONEO	242	1.6	236	1.6	478	3.2
FARINGITIS AGUDA Y AMIGDALITIS AGUDA	222	1.5	212	1.4	434	2.9
FRACTURAS DE OTROS HUESOS DE LOS MIEMBROS	298	2.0	132	0.9	430	2.9
OTRAS AFECCIONES ORIGINADAS EN EL PERIODO PERINATAL	184	1.2	172	1.2	356	2.4
OTRAS ENFERMEADES DE LA PIEL Y DEL TEJIDO SUBCUTANEO	122	0.8	124	0.8	246	1.7
OTRAS ENFERMEADES DEL SISTEMA URINARIO	36	0.2	186	1.3	222	1.5
EFECTO TOXICO DE SUSTANCIAS DE PROCEDENCIA PRINCIPALMENTE NO MEDICINAL	125	0.8	94	0.6	219	1.5
NEUMONIA	116	0.8	94	0.6	210	1.4
BRONQUITIS AGUDA Y BRONQUIOLITIS AGUDA	115	0.8	86	0.6	201	1.4
EPILEPSIA	94	0.6	98	0.7	192	1.3
INFECCIONES LOCALES DE LA PIEL Y DEL TEJIDO SUBCUTANEO	102	0.7	72	0.5	174	1.2
OTITIS MEDIA Y OTROS TRASTORNOS DEL OIDO MEDIO Y DE LA MASTOIDES	96	0.6	68	0.5	164	1.1
TODAS LAS DEMAS ENFERMEADES	1567	10.6	1198	8.1	2765	18.7

FUENTE: FICHAS DE EMERGENCIA - MORBILIDAD

ELABORADO OFICINA DE ESTADISTICA E INFORMATICA - HNCH

TOPICO DE PEDIATRIA



ATENCIONES EN EMERGENCIA SEGÚN LUGAR DE PROCEDENCIAS

ATENCIONES EN EMERGENCIA SEGÚN LUGAR DE PROCEDENCIA							
AÑO: 2011							
		DISTRITOS	F	M	TOTAL	%	
TOTALES			39752	29206	68958	100.0	
LIMA	CERCADO	LIMA	1171	972	2143	3.1	
	CONO NORTE	DISTRITOS CONO NORTE		34720	25155	59875	86.8
		SAN MARTIN DE PORRAS	14151	10940	25091	36.4	
		LOS OLIVOS	6874	3856	10730	15.6	
		INDEPENDENCIA	6189	4329	10518	15.3	
		COMAS	2435	1680	4115	6.0	
		RIMAC	3602	3221	6823	9.9	
		PUENTE PIEDRA	845	684	1529	2.2	
		CARABAYLLO	534	357	891	1.3	
		ANCON	90	88	178	0.3	
		METROPOLITANA		2541	2004	4545	6.6
	SAN JUAN DE LURIGANCHO	1045	781	1826	2.6		
	ATE	129	125	254	0.4		
	SAN JUAN DE MIRAFLORES	126	70	196	0.3		
	LA VICTORIA	116	100	216	0.3		
	VILLA EL SALVADOR	89	67	156	0.2		
	SANTA ANITA	91	78	169	0.2		
	SANTIAGO DE SURCO	79	63	142	0.2		
	SAN MIGUEL	87	63	150	0.2		
	CHORRILLOS	59	46	105	0.2		
	JESUS MARIA	72	57	129	0.2		
	VILLA MARIA DEL TRIUNFO	56	40	96	0.1		
	MAGDALENA DEL MAR	42	38	80	0.1		
	LINCE	37	34	71	0.1		
	EL AGUSTINO	95	94	189	0.3		
	PACHACAMAC	47	27	74	0.1		
	SAN LUIS	36	32	68	0.1		
SAN BORJA	35	28	63	0.1			
PUEBLO LIBRE	53	54	107	0.2			
LA MOLINA	39	35	74	0.1			
BREÑA	71	61	132	0.2			
SURQUILLO	23	29	52	0.1			
OTROS	114	82	196	0.3			
PROVINCIAS		265	188	453	0.7		
PROVINCIAS	CALLAO	HUARAL	59	75	134	0.2	
		HUAURA	21	27	48	0.1	
		BARRANCA	38	31	69	0.1	
		HUARACHIRI	107	24	131	0.2	
		CAÑETE	17	16	33	0.0	
		OTROS	23	15	38	0.1	
PROVINCIAS		762	592	1354	2.0		
PROVINCIAS	CALLAO	CALLAO	568	400	968	1.4	
		VENTANILLA	141	152	293	0.4	
		OTROS	53	40	93	0.1	
DEPARTAMENTOS		291	293	584	0.8		
DEPARTAMENTOS	ANCASH	72	58	130	0.2		
	ICA	38	33	71	0.1		
	JUNIN	22	29	51	0.1		
	CAJAMARCA	17	22	39	0.1		
	HUÁNUCO	17	19	36	0.1		
	LA LIBERTAD	16	19	35	0.1		
	LAMBAYEQUE	13	14	27	0.0		
	HUANCAVELICA	8	15	23	0.0		
	SAN MARTÍN	12	10	22	0.0		
	PIURA	12	10	22	0.0		
	AYACUCHO	12	9	21	0.0		
	LORETO	12	8	20	0.0		
	PASCO	1	15	16	0.0		
	UCAYALI	6	9	15	0.0		
	AREQUIPA	5	6	11	0.0		
	TUMBES	8	2	10	0.0		
	CUSCO	6	4	10	0.0		
OTROS DEPARTAMENTOS		14	11	25	0.0		
EXTRANJERO		2	2	4	0.0		

FUENTE: FICHAS DE EMERGENCIA

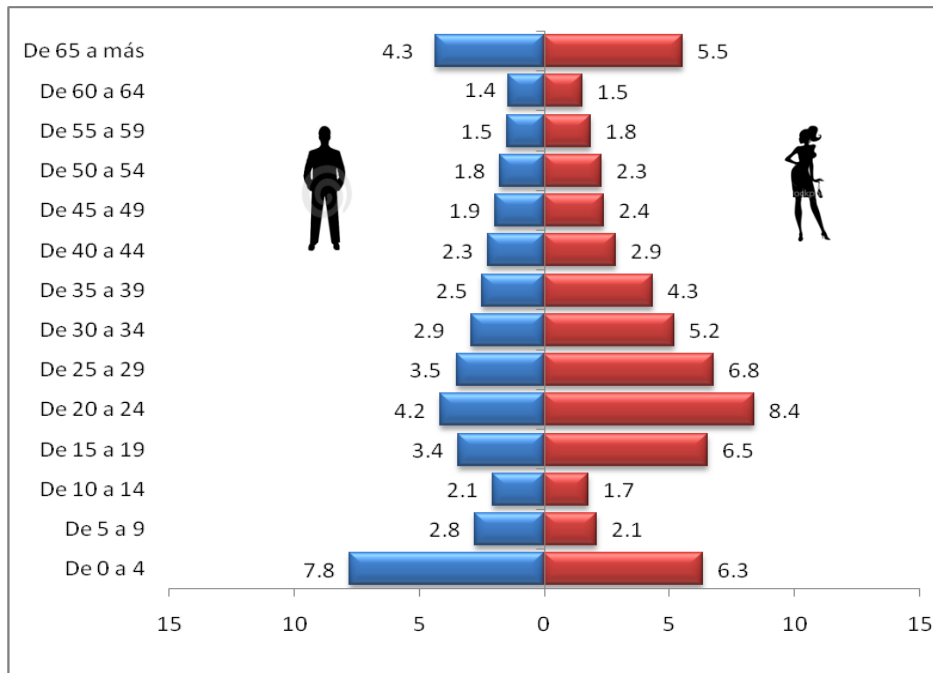
ELABORADO: OFICINA ESTADISTICA E INFORMATICA-HNCH-2011

PIRAMIDE POBLACIONAL- EMERGENCIA

PIRAMIDE POBLACIONAL EN EMERGENCIA POR GRUPOS DE EDAD Y SEXO						
ANUAL: 2011						
GRUPO DE EDAD	Hombre	%	Mujer	%	N	%
TOTAL	29206	42.4	39752	57.6	68958	100
De 0 a 4	5369	7.8	4373	6.3	9742	14.1
De 5 a 9	1906	2.8	1429	2.1	3335	4.8
De 10 a 14	1419	2.1	1197	1.7	2616	3.8
De 15 a 19	2361	3.4	4489	6.5	6850	9.9
De 20 a 24	2868	4.2	5771	8.4	8639	12.5
De 25 a 29	2418	3.5	4666	6.8	7084	10.3
De 30 a 34	2009	2.9	3568	5.2	5577	8.1
De 35 a 39	1724	2.5	2985	4.3	4709	6.8
De 40 a 44	1552	2.3	1972	2.9	3524	5.1
De 45 a 49	1341	1.9	1624	2.4	2965	4.3
De 50 a 54	1227	1.8	1559	2.3	2786	4.0
De 55 a 59	1032	1.5	1263	1.8	2295	3.3
De 60 a 64	992	1.4	1052	1.5	2044	3.0
De 65 a más	2988	4.3	3804	5.5	6792	9.8

PIRAMIDE POBLACIONAL POR GRUPO DE EDAD Y SEXO

AÑO: 2011



FUENTE: EGRESOS HOSPITALARIOS

OFICINA DE ESTADISTICA E INFORMATICA - HNCH