

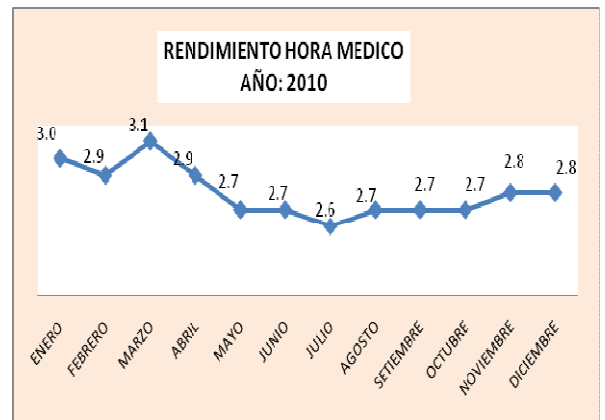
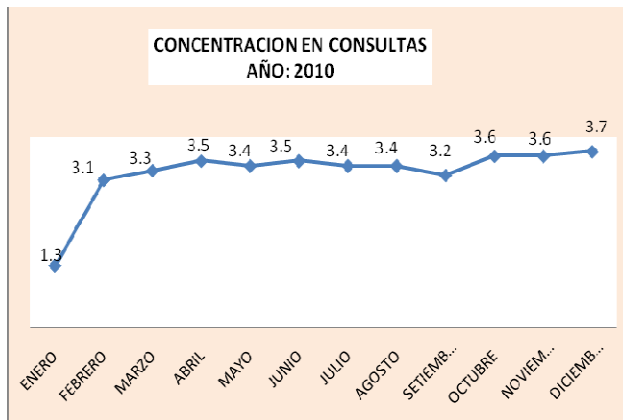
CONSULTA EXTERNA

INDICADORES DE PRODUCCION

INDICADORES DE PRODUCCION AÑO: 2010		
MESES	CONCENTRACION EN CONSULTAS	RENDIMIENTO HORA MEDICO
ENERO	1.3	3.0
FEBRERO	3.1	2.9
MARZO	3.3	3.1
ABRIL	3.5	2.9
MAYO	3.4	2.7
JUNIO	3.5	2.7
JULIO	3.4	2.6
AGOSTO	3.4	2.7
SETIEMBRE	3.2	2.7
OCTUBRE	3.6	2.7
NOVIEMBRE	3.6	2.8
DICIEMBRE	3.7	2.8

FUENTE: HOJA DE REGISTRO DIARIO - HIS

ELABORADO: OFICINA ESTADISTICA E INFORMATICA-HNCH-2010

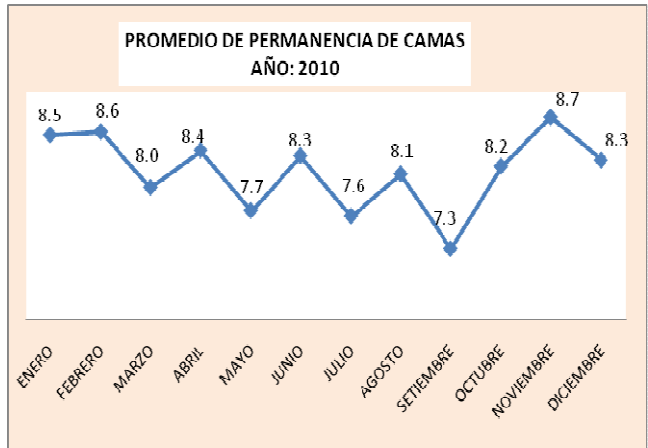


Indicadores Hospitalarios.-

PROMEDIO DE PERMANENCIA DE CAMAS AÑO: 2010			
MESES	Nº DE EGRESOS	Nº DE DIAS ESTANCIAS DE LOS EGRESADOS	PROMEDIO DE PERMANENCIA
ENERO	1058	9021	8.5
FEBRERO	1138	9744	8.6
MARZO	1323	10518	8.0
ABRIL	1185	9906	8.4
MAYO	1190	9156	7.7
JUNIO	1143	9486	8.3
JULIO	1177	8986	7.6
AGOSTO	1181	9564	8.1
SEPTIEMBRE	1151	8371	7.3
OCTUBRE	1133	9271	8.2
NOVIEMBRE	1118	9753	8.7
DICIEMBRE	1198	9884	8.3

FUENTE: EGRESOS HOSPITALARIOS

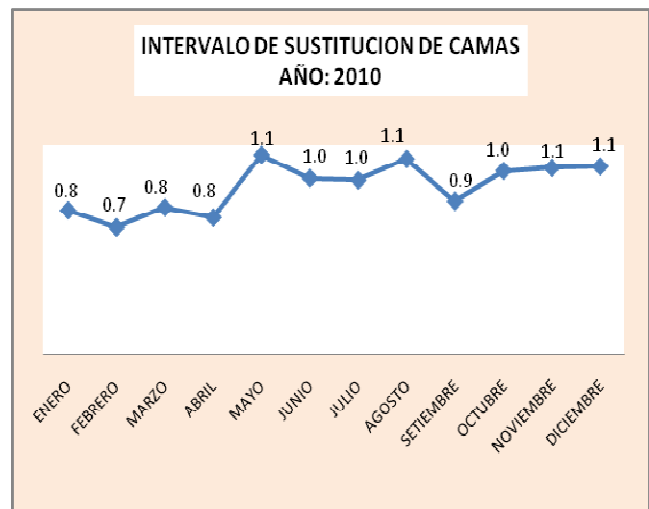
ELABORADO: OFICINA ESTADISTICA E INFORMATICA-HNCH-2010



INTERVALO DE SUSTITUCION DE CAMAS AÑO: 2010				
MESES	Nº DE CAMAS DISPONIBLES	Nº DE PACIENTES DIAS EN UN PERIODO	EGRESOS	INTERVALO DE SUSTITUCION DE CAMAS
ENERO	11345	10475	1058	0.8
FEBRERO	10116	9293	1138	0.7
MARZO	11472	10363	1323	0.8
ABRIL	11065	10140	1185	0.8
MAYO	11550	10194	1190	1.1
JUNIO	10947	9798	1143	1.0
JULIO	11203	10034	1177	1.0
AGOSTO	11514	10196	1181	1.1
SEPTIEMBRE	10945	9938	1151	0.9
OCTUBRE	11310	10123	1133	1.0
NOVIEMBRE	11418	10228	1118	1.1
DICIEMBRE	11348	10063	1198	1.1

FUENTE: EGRESOS HOSPITALARIOS

ELABORADO: OFICINA ESTADISTICA E INFORMATICA-HNCH-2010

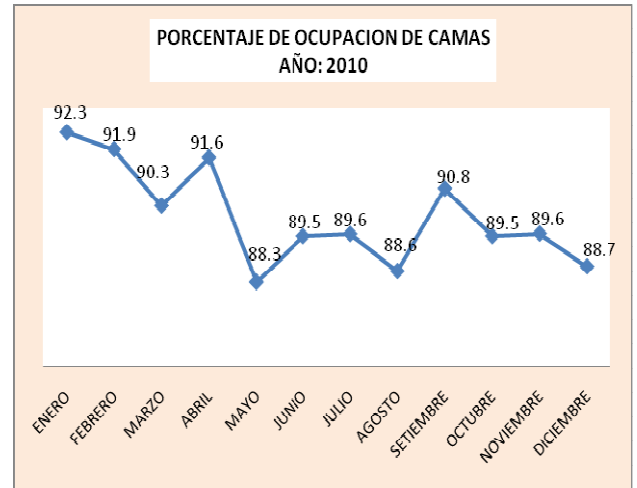


Indicadores Hospitalarios.-

PORCENTAJE DE OCUPACION DE CAMAS AÑO: 2010			
MESES	Nº DIAS CAMAS	Nº DE PACIENTES DIAS	OCUPACION DE CAMAS Ó GRADO DE USO
ENERO	11345	10475	92.3
FEBRERO	10116	9293	91.9
MARZO	11472	10363	90.3
ABRIL	11065	10140	91.6
MAYO	11550	10194	88.3
JUNIO	10947	9798	89.5
JULIO	11203	10034	89.6
AGOSTO	11514	10196	88.6
SETIEMBRE	10945	9938	90.8
OCTUBRE	11310	10123	89.5
NOVIEMBRE	11418	10228	89.6
DICIEMBRE	11348	10063	88.7

FUENTE: EGRESOS HOSPITALARIOS

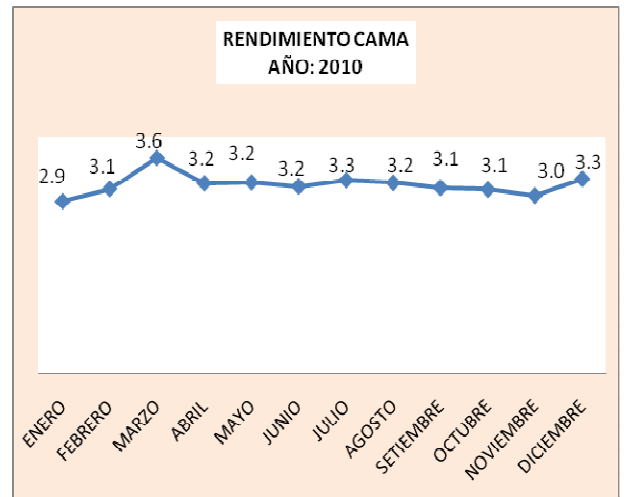
ELABORADO: OFICINA ESTADISTICA E INFORMATICA-HNCH-2010



RENDIMIENTO CAMA AÑO: 2010			
MESES	Nº DE CAMAS	Nº DE EGRESOS	RENDIMIENTO CAMA
ENERO	364	1058	2.9
FEBRERO	365	1138	3.1
MARZO	364	1323	3.6
ABRIL	369	1185	3.2
MAYO	369	1190	3.2
JUNIO	362	1143	3.2
JULIO	361	1177	3.3
AGOSTO	367	1181	3.2
SETIEMBRE	367	1151	3.1
OCTUBRE	365	1133	3.1
NOVIEMBRE	372	1118	3.0
DICIEMBRE	365	1198	3.3

FUENTE: EGRESOS HOSPITALARIOS

ELABORADO: OFICINA ESTADISTICA E INFORMATICA-HNCH-2010



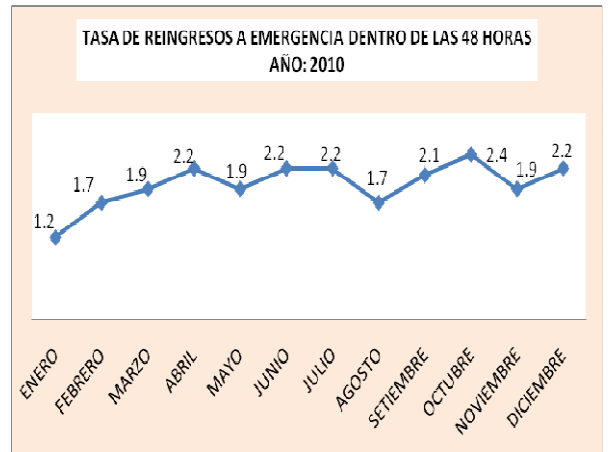
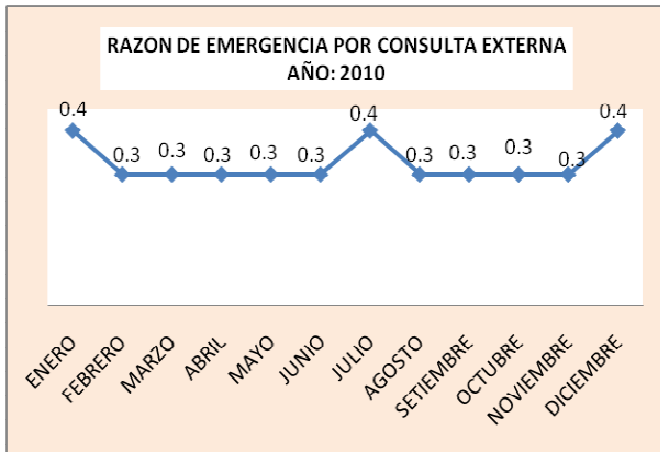
EMERGENCIA

INDICADORES DE EFICIENCIA

INDICADORES DE EFICIENCIA		
AÑO: 2010		
MESES	RAZON DE EMERGENCIA POR CONSULTA EXTERNA	TASA DE REINGRESOS A EMERGENCIA DENTRO DE LAS 48 HRAS
ENERO	0.4	1.2
FEBRERO	0.3	1.7
MARZO	0.3	1.9
ABRIL	0.3	2.2
MAYO	0.3	1.9
JUNIO	0.3	2.2
JULIO	0.4	2.2
AGOSTO	0.3	1.7
SETIEMBRE	0.3	2.1
OCTUBRE	0.3	2.4
NOVIEMBRE	0.3	1.9
DICIEMBRE	0.4	2.2

FUENTE: FICHAS DE EMERGENCIA - REGISTRO DIARIO -HIS

ELABORADO: OFICINA ESTADISTICA E INFORMATICA-HNCH-2010



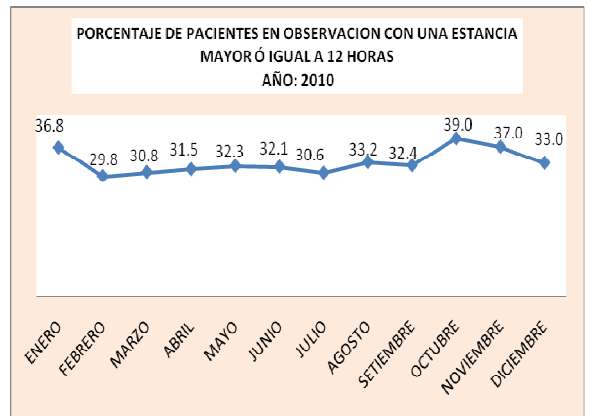
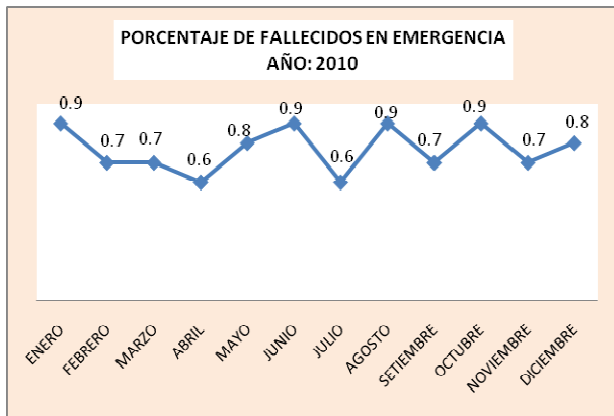
EMERGENCIA

INDICADORES DE CALIDAD

INDICADORES DE CALIDAD		
AÑO: 2010		
MESES	PORCENTAJE DE FALLECIDOS EN EMERGENCIA	PORCENTAJE DE PAC.OBSEV.CON ESTANCIA MAYOR O IGUAL A 12 HORAS
ENERO	0.9	36.8
FEBRERO	0.7	29.8
MARZO	0.7	30.8
ABRIL	0.6	31.5
MAYO	0.8	32.3
JUNIO	0.9	32.1
JULIO	0.6	30.6
AGOSTO	0.9	33.2
SETIEMBRE	0.7	32.4
OCTUBRE	0.9	39.0
NOVIEMBRE	0.7	37.0
DICIEMBRE	0.8	33.0

FUENTE: FICHAS DE EMERGENCIA

ELABORADO: OFICINA ESTADISTICA E INFORMATICA-HNCH-2010

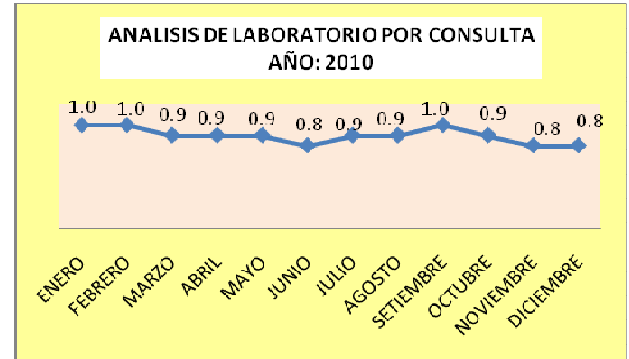


INDICADORES DE EFICIENCIA

INDICADORES DE EFICIENCIA AÑO: 2010				
MESES	EXAMENES RADIOLÓGICOS POR CONSULTA	EMERGENCIAS POR CONSULTAS	ANÁLISIS DE LABORATORIO POR CONSULTAS	RECETAS POR CONSULTAS
ENERO	0.1	0.4	1.0	1.7
FEBRERO	0.1	0.3	1.0	1.6
MARZO	0.1	0.3	0.9	1.5
ABRIL	0.1	0.3	0.9	1.5
MAYO	0.1	0.3	0.9	1.4
JUNIO	0.1	0.3	0.8	1.6
JULIO	0.1	0.4	0.9	2.0
AGOSTO	0.1	0.3	0.9	1.8
SEPTIEMBRE	0.1	0.3	1.0	1.8
OCTUBRE	0.1	0.3	0.9	2.0
NOVIEMBRE	0.1	0.3	0.8	2.1
DICIEMBRE	0.1	0.4	0.8	2.2

FUENTE: INFORMES FARMACIA, LABORATORIO, RX, FICHAS DE EMERGENCIA

ELABORADO: OFICINA ESTADÍSTICA E INFORMÁTICA-HNCH-2010



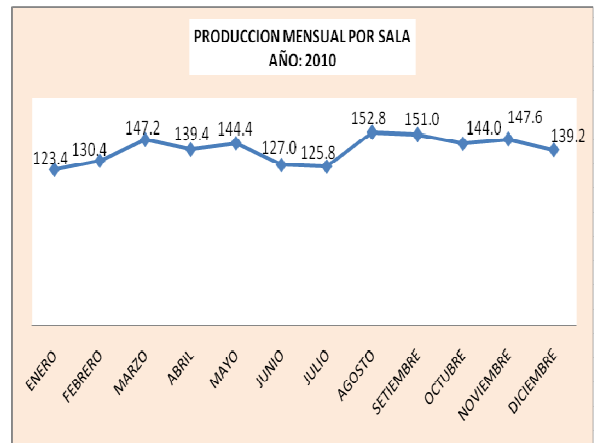
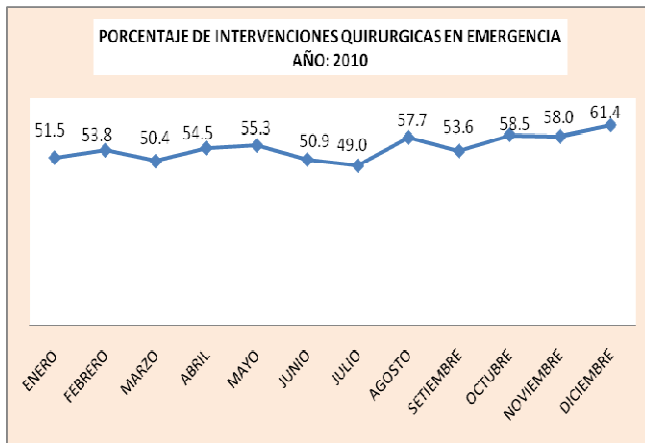
DEPARTAMENTO DE ANESTESIOLOGIA Y CENTRO QUIRURGICO

CENTRO QUIRURGICO

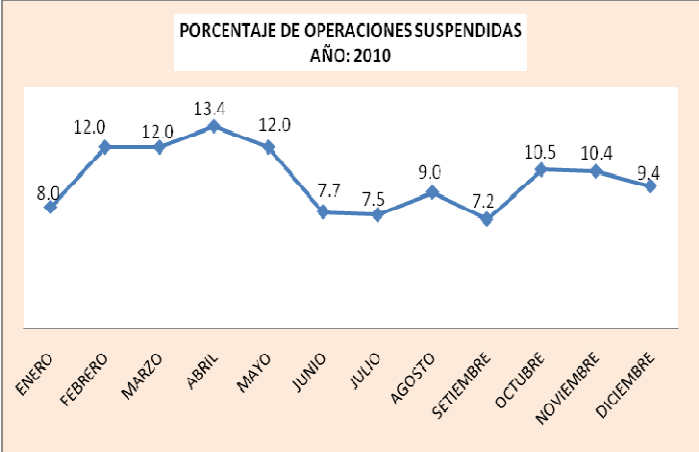
INDICADORES EN SALA DE OPERACIONES AÑO: 2010			
MESES	PORCENTAJE DE INTERVENCIONES QUIRURGICAS EN EMERGENCIA	PRODUCCION MENSUAL POR SALA	PORCENTAJE DE OPERACIONES SUSPENDIDAS
ENERO	51.5	123.4	8.0
FEBRERO	53.8	130.4	12.0
MARZO	50.4	147.2	12.0
ABRIL	54.5	139.4	13.4
MAYO	55.3	144.4	12.0
JUNIO	50.9	127.0	7.7
JULIO	49.0	125.8	7.5
AGOSTO	57.7	152.8	9.0
SETIEMBRE	53.6	151.0	7.2
OCTUBRE	58.5	144.0	10.5
NOVIEMBRE	58.0	147.6	10.4
DICIEMBRE	61.4	139.2	9.4

FUENTE: CENTRO QUIRURGICO

ELABORADO: OFICINA ESTADISTICA E INFORMATICA-HNCH-2010



CENTRO QUIRURGICO



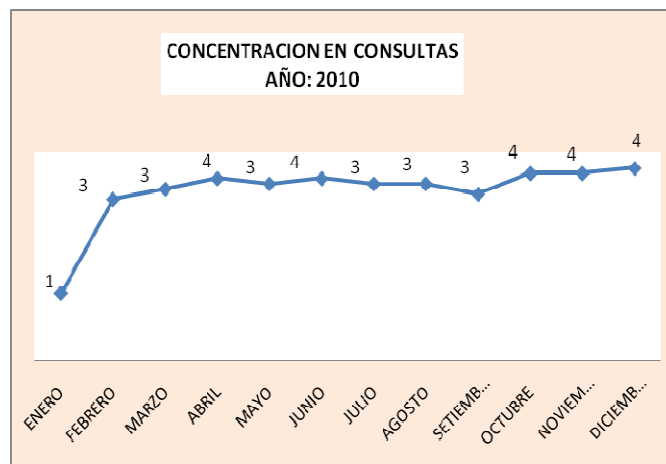
CONSULTA EXTERNA

INDICADORES DE PRODUCCION

INDICADORES DE PRODUCCION AÑO: 2010		
MESES	CONCENTRACION EN CONSULTAS	RENDIMIENTO HORA MEDICO
ENERO	1	3
FEBRERO	3	3
MARZO	3	3
ABRIL	4	3
MAYO	3	3
JUNIO	4	3
JULIO	3	3
AGOSTO	3	3
SETIEMBRE	3	3
OCTUBRE	4	3
NOVIEMBRE	4	3
DICIEMBRE	4	3

FUENTE: HOJA DE REGISTRO DIARIO - HIS

ELABORADO: OFICINA ESTADISTICA E INFORMATICA-HNCH-2010

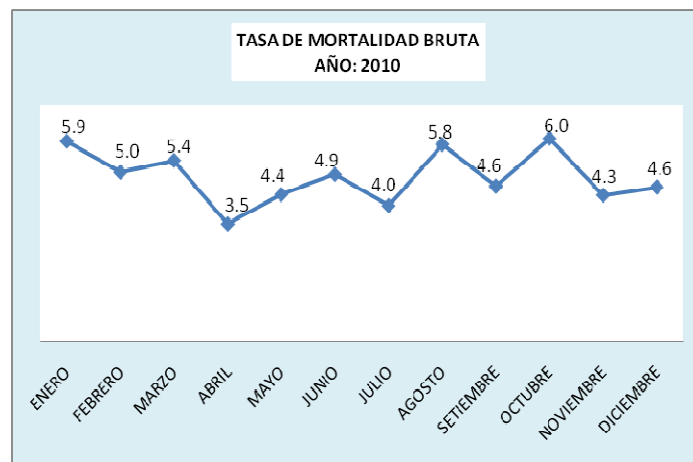


TASA DE MORTALIDAD BRUTA

TASA DE MORTALIDAD BRUTA			
AÑO: 2010			
MESES	N° DE FALLECIDOS	N° DE EGRESOS	TASA DE MORTALIDAD BRUTA
TOTAL	841	17279	4.9
ENERO	79	1334	5.9
FEBRERO	70	1398	5.0
MARZO	85	1588	5.4
ABRIL	50	1438	3.5
MAYO	62	1425	4.4
JUNIO	68	1376	4.9
JULIO	58	1443	4.0
AGOSTO	86	1476	5.8
SETIEMBRE	67	1458	4.6
OCTUBRE	87	1448	6.0
NOVIEMBRE	61	1407	4.3
DICIEMBRE	68	1488	4.6

FUENTE: EGRESOS HOSPITALARIOS

ELABORADO: OFICINA ESTADISTICA E INFORMATICA-HNCH-2010



TASA DE CESAREAS

TASA DE CESAREAS			
AÑO: 2010			
MESES	N° DE CESAREAS	N° DE PARTOS	TASA DE CESAREAS
TOTAL	1823	4794	38.0
ENERO	123	353	34.8
FEBRERO	114	372	30.6
MARZO	142	447	31.8
ABRIL	165	419	39.4
MAYO	157	420	37.4
JUNIO	149	394	37.8
JULIO	187	462	40.5
AGOSTO	163	428	38.1
SETIEMBRE	158	402	39.3
OCTUBRE	157	399	39.3
NOVIEMBRE	162	330	49.1
DICIEMBRE	146	368	39.7

FUENTE: EGRESOS HOSPITALARIOS

ELABORADO: OFICINA ESTADISTICA E INFORMATICA-HNCH-2010

